

5-1 ~ 56

1

1

区用範囲

用途		機種名	仕様	外形寸法	電気回路	騒音特性	組合せ一覧	取扱注意
空 冷 式	横 吹 出 し	MCF-20NS(SL)	2	13	23	26	31	32 ~ 56
		MCF-31NS(SL)						
		MCF-32NS(SL)		3				
		MCF-41NS(SL)						
		MCF-51NS(SL)	4			15		
		MCF-61NS(SL)						
	MCF-72NS(SL)	上 吹 出 し	5	16	24	27		
	MCF-41NU(SL)							
	MCF-51NU(SL)					6		
	MCF-61NU(SL)							
	MCF-71NU(SL)							
	MCF-81NU(SL)		7	18	29			
	MCF-104NU(SL)							
	MCF-124NU(SL)							
	MCF-154NU(SL)		8	19	30			
	MCF-184NU(SL)							
	MCF-204NU(SL)							
	MCF-250NU(SL)		9	20				
MCF-300NU(SL)								
MCF-100LNU(SL)	11	21			25			
MCF-150LNU(SL)								
水 冷 式	SPK-CW51	12	22	-	-			
	SPK-CW71							
	SPK-CW151							

コンデンサユニット

機種構成一覧表・使用範囲	1
5.1 仕様	2～12
5.2 外形寸法図	13～22
5.3 電気回路図	23～25
5.4 騒音特性	26～30
5.5 組合せ一覧	31
5.6 取扱上の注意	32～56

型式名の見方

MCF-10 4 L NU - SL

- 補助記号SL : JRA耐重塩害仕様
- 種類 NS : 横吹出し型
コンデンサユニット
NU : 上吹出し型
コンデンサユニット
- 補助記号 L : 低騒音タイプ
無 : 標準タイプ
- 開発番号
- 出力 10 : 10HPクラス用
- 製品型式区分 ...MCF : 空冷式ユニット

機種構成一覧表機種

コンデンサユニット

タイプ	機種名	選定出力 (HP)	電源	冷媒	凝縮圧力コントロール			製品質量 (kg)
					ファン ON-OFF	電子 コントロール (位相制御)	マイコン デジタル デューディ 制御	
横吹出し	MCF-20NS《SL》	2	3 200V 50/60Hz	R22				21
	MCF-31NS《SL》	3						24
	MCF-32NS《SL》	3						24
	MCF-41NS《SL》	4						33
	MCF-51NS《SL》	5						63
	MCF-61NS《SL》	6						73
	MCF-72NS《SL》	7.5						75
上吹出し	MCF-41NU《SL》	4						47
	MCF-51NU《SL》	5						55
	MCF-61NU《SL》	6						57
	MCF-71NU《SL》	7.5						73
	MCF-81NU《SL》	8						85
	MCF-104NU《SL》	10						108
	MCF-124NU《SL》	12						110
	MCF-154NU《SL》	15						140
	MCF-184NU《SL》	18						142
	MCF-204NU《SL》	20						160
	MCF-250NU《SL》	25						306
低騒音	MCF-300NU《SL》	30						325
	MCF-100LNU《SL》	10						150
	MCF-150LNU《SL》	15						210

使用範囲

凝縮温度	常用20～50
周囲温度	- 5～40
電源電圧	三相200V ± 10%
電圧不平衡率	2%以内

	適応機種名	始動電流(A) 50/60Hz	運転電流(A) 50/60Hz	漏電しゃ断器		電源線太さ(mm ²) 長さ50m以下	接地線太さ (mm ²)
				定格電流	定格感度		
電気定格	MCF-41NU,51NU,61NU	2.8/2.6	0.9/1.1	10A	30mA	2	2以上
	MCF-71NU	4.2/3.9	1.4/1.43	10A	30mA	2	2以上
	MCF-81NU	4.2/3.9	1.5/1.7	10A	30mA	2	2以上
	MCF-104NU,124NU	5.8/5.4	2.4/2.6	10A	30mA	2	2以上
	MCF-154NU,184NU,204NU	8.7/8.1	3.6/3.9	10A	30mA	2	2以上
	MCF-250NU	8.1/7.1	3.6/3.6	10A	30mA	長さ50m以下 3.5 長さ30m以下 2	2以上
	MCF-300NU	12.1/10.6	5.4/5.4	15A	30mA	長さ50m以下 3.5 長さ30m以下 2	2以上
	MCF-100LNU	8.7/8.1	2.9/3.0	10A	30mA	2	2以上
	MCF-150LNU	11.6/10.8	3.8/3.9	10A	30mA	2	2以上

5.1 仕様

5.1.1 空冷式（横吹出しタイプ）

製品型式			MCF-20NS SL	MCF-31NS SL	MCF-32NS SL	
製品コード			811 238 67 819 706 67	811 335 67 819 718 67	811 337 67 819 710 83	
電源			3 200V 50/60Hz	3 200V 50/60Hz	3 200V 50/60Hz	
使用周囲温度範囲			-5～40	-5～40	-5～40	
凝縮器	形式		スリットフィンチューブ	スリットフィンチューブ	スリットフィンチューブ	
	ファンモータ	モータ型式	FG6-43B KFG6-43D	KFC6-53A KFC6-53AE	KFC6-53CP KFC6-53CPE	
		極数	6	6	6	
		出力	40W	50W	50W	
	ファン径		400mm	460mm	460mm	
凝縮圧力 コントロール	型	式	SPK-ECF200 (オプション)	SPK-ECF200 (オプション)	SPK-ECF110 SPK-ECF111	
		方	式	圧力スイッチによる ファンモータのON-OFF方式	圧力スイッチによる ファンモータのON-OFF方式	電子コントロール式 (高・中・低切換可能)
		センサ			サーミスタ (凝縮圧力検知)	
		高圧スイッチ				
	設定値		ON:1.08MPa,OFF:0.74MPa	ON:1.08MPa,OFF:0.74MPa		
接続側 管径	ガス入口		12.7mm (内径溶接)	12.7mm (内径溶接)	12.7mm (内径溶接)	
	液出口		9.52mm (内径溶接)	9.52mm (内径溶接)	9.52mm (内径溶接)	
塗装色 (外装)			ハーモニーホワイト (マンセル 5Y-8.4/0.5)	ハーモニーホワイト (マンセル 5Y-8.4/0.5)	ハーモニーホワイト (マンセル 5Y-8.4/0.5)	
外形寸法	高さ		553.5mm	653.5mm	653.5mm	
	幅		573mm	673mm	728mm	
	奥行		402mm	393.5mm	393.5mm	
フィンガード			SPK-GA3001 (オプション)	SPK-GA3002 (オプション)	SPK-GA3002 (オプション)	
製品質量			21kg	24kg	24kg	
標準性能 A.T. 32 E.T. -10 3 200V	運転電流	50Hz	0.39A	0.43A	0.43A	
		60Hz	0.43A	0.49A	0.49A	
	入力	50Hz	85W	115W	115W	
		60Hz	100W	145W	145W	
	力率	50Hz	63%	77%	77%	
		60Hz	67%	85%	85%	
	回転数	50Hz	850rpm	780rpm	780rpm	
		60Hz	870rpm	775rpm	775rpm	
始動電流		50Hz	0.67A	0.85A	0.85A	
		60Hz	0.66A	0.84A	0.84A	
風量 (全速運転時)		50Hz	1,560m³/h	2,450m³/h	2,450m³/h	
		60Hz	1,630m³/h	2,470m³/h	2,470m³/h	
騒音			50Hz	51dB(A)	52dB(A)	52dB(A)
			60Hz	52dB(A)	53dB(A)	53dB(A)

- 注) 1. SL は、JRA耐重塩害仕様品です。
 2. 当社推奨の漏電遮断器を取付け、アース配線工事をおこなってください。
 3. 騒音測定条件
 冷 媒 : R22
 周囲温度 : 32
 蒸発温度 : -10
 測定距離 : 製品正面 1m x 1m

5.1 仕様

製 品 型 式			MCF-41NS SL	MCF-51NS SL
製 品 コ ー ド			811 435 67 819 719 67	811 536 67 819 715 67
電 源			3 200V 50/60Hz	3 200V 50/60Hz
使 用 周 囲 温 度 範 囲			-5 ~ 40	-5 ~ 40
凝 縮 器	形 式		スリットフィンチューブ	スリットフィンチューブ
	フ ァ ン モ ー タ	モ ー タ 型 式	EEVQ-60T	FS10-203B KFS10-203A
		極 数	8	10
		出 力	150W	200W
フ ァ ン 径		500mm	650mm	
凝 縮 圧 力 コ ン ト ロ ー ル	型 式		SPK-ECF200 (オプション)	SPK-ECF110 SPK-ECF111
		方 式	圧力スイッチによる ファンモータのON-OFF方式	電子コントロール式(高・中・低切換可能)
		セ ン サ		サーミスタ (凝縮圧力検知)
	高 圧 ス イ ッ チ 設 定 値		ON : 1.08MPa , OFF : 0.74MPa	
接 続 側 管 径	ガ ス 入 口		15.88mm (内径溶接)	15.88mm (内径溶接)
	液 出 口		12.7mm (内径溶接)	12.7mm (内径溶接)
塗 装 色 (外装)			ハーモニーホワイト(マンセル 5Y-8.4/0.5)	ハーモニーホワイト(マンセル 5Y-8.4/0.5)
外 形 寸 法	高 さ		653.5mm	858mm
	幅		872mm	856mm
	奥 行		430mm	631mm
フ ィ ン ガ ー ド			SPK-GA3003 (オプション)	SPK-GA3004 (オプション)
製 品 質 量			33kg	63kg
標 準 性 能 A.T. 32 E.T. -10 3 200V	運 転 電 流	50Hz	1.1A	1.8A
		60Hz	1.0A	1.8A
	入 力	50Hz	190W	300W
		60Hz	220W	400W
	力 率	50Hz	50%	48%
		60Hz	64%	64%
	回 転 数	50Hz	710rpm	565rpm
		60Hz	820rpm	645rpm
始 動 電 流	50Hz		3.1A	4.03A
	60Hz		2.8A	3.53A
風 量 (全速運転時)	50Hz		3,300m³/h	5,680m³/h (565rpm)
	60Hz		3,800m³/h	6,550m³/h (645rpm)
騒 音	50Hz		54dB(A)	57dB(A)
	60Hz		56dB(A)	60dB(A)

注) 1. SL は、JRA耐重塩害仕様品です。
2. 当社推奨の漏電遮断器を取付け、アース配線工事をおこなってください。
3. 騒音測定条件
冷 媒 : R22
周囲温度 : 32
蒸発温度 : -10
測定距離 : 製品正面 1m×1m

5.1 仕様

製品型式			MCF-61NS SL	MCF-72NS SL
製品コード			811 631 67 819 730 67	811 840 67 819 729 67
電源			3 200V 50/60Hz	3 200V 50/60Hz
使用周囲温度範囲			-5～40	-5～40
凝縮器	形式		スリットフィンチューブ	スリットフィンチューブ
	ファンモータ	モータ型式	FS10-203B KFS10-203A	FS10-203B KFS10-203A
		極数	10	10
		出力	200W	200W
	ファン径		650mm	650mm
凝縮圧力コントロール	型	形式	SPK-ECF110 SPK-ECF111	SPK-ECF110 SPK-ECF111
		方式	電子コントロール式(高・中・低切換可能)	電子コントロール式(高・中・低切換可能)
		センサ	サーミスタ(凝縮圧力検知)	サーミスタ(凝縮圧力検知)
		高圧スイッチ		
	設定値			
接配続管側径	ガス入口		19.05mm (内径溶接)	19.05mm (内径溶接)
	液出口		12.7mm (内径溶接)	12.7mm (内径溶接)
塗装色(外装)			ハーモニーホワイト(マンセル 5Y-8.4/0.5)	ハーモニーホワイト(マンセル 5Y-8.4/0.5)
外形寸法	高さ		858mm	858mm
	幅		1,157mm	1,157mm
	奥行		631mm	631mm
フィンガード			SPK-GA3005 (オプション)	SPK-GA3005 (オプション)
製品質量			73kg	75kg
標準性能 A.T. 32 E.T. -10 3 200V	運転電流	50Hz	1.8A	1.8A
		60Hz	1.8A	1.8A
	入力	50Hz	300W	300W
		60Hz	400W	400W
	力率	50Hz	48%	48%
		60Hz	64%	64%
	回転数	50Hz	565rpm	565rpm
		60Hz	645rpm	645rpm
始動電流		50Hz	4.03A	4.03A
		60Hz	3.53A	3.53A
風量 (全速運転時)		50Hz	5,680m ³ /h (565rpm)	5,680m ³ /h (565rpm)
		60Hz	6,550m ³ /h (645rpm)	6,550m ³ /h (645rpm)
騒音		50Hz	57dB(A)	57dB(A)
		60Hz	60dB(A)	60dB(A)

注) 1. SL は、JRA耐重塩害仕様品です。

2. 当社推奨の漏電遮断器を取付け、アース配線工事をおこなってください。

3. 騒音測定条件

冷 媒 : R22

周囲温度 : 32

蒸発温度 : -10

測定距離 : 製品正面 1m × 1m

5.1.2 空冷式（上吹出しタイプ）

製品型式			MCF-41NU SL	MCF-51NU SL
製品コード			811 441 67 811 442 67	811 544 67 811 545 67
電源			3 200V 50/60Hz	3 200V 50/60Hz
使用周囲温度範囲			-5 ~ 40	-5 ~ 40
凝縮器	形式		スリットフィンチューブ	スリットフィンチューブ
	ファンモータ	モーター型式	KFC6-63CP KFC6-63CPE ×2ケ	KFC6-63CP KFC6-63CPE ×2ケ
		極数	6	6
		出力	60W×2	60W×2
ファン径		400mm×2ケ	400mm×2ケ	
凝縮圧力コントロール	型式	方式	SPK-ECF142 SPK-ECF143	SPK-ECF142 SPK-ECF143
		方式	マイコンデジタルデューティ制御	マイコンデジタルデューティ制御
		センサ(外気)	KTEC-35 (0～40 で16～2.7k) [オプション]	KTEC-35 (0～40 で16～2.7k) [オプション]
		センサ(凝縮)	KTEC-35 (0～40 で16～2.7k)	KTEC-35 (0～40 で16～2.7k)
接続側管径	ガス入口		15.88mm (外径溶接)	15.88mm (外径溶接)
	液出口		12.7mm (外径溶接)	12.7mm (外径溶接)
塗装色 (外装)			ハーモニーホワイト(マンセル 5Y-8.4/0.5)	ハーモニーホワイト(マンセル 5Y-8.4/0.5)
外形寸法	高さ		740mm	904mm
	幅		960mm	960mm
	奥行		480mm	480mm
フィンガード			SPK-GA4001 (オプション)	SPK-GA4002 (オプション)
製品質量			47kg	55kg
標準性能 A.T. 32 E.T. -15 3 200V	運転電流	50Hz	0.8A [全速運転時 : 1.0A]	0.9A [全速運転時 : 1.0A]
		60Hz	0.9A [全速運転時 : 1.1A]	1.1A [全速運転時 : 1.1A]
	入力	50Hz	120W [全速運転時 : 220W]	152W [全速運転時 : 220W]
		60Hz	160W [全速運転時 : 290W]	180W [全速運転時 : 290W]
	力率	50Hz	43% [全速運転時 : 64%]	49% [全速運転時 : 64%]
		60Hz	51% [全速運転時 : 76%]	47% [全速運転時 : 76%]
	回転数	50Hz	568rpm [全速運転時 : 920rpm]	635rpm [全速運転時 : 920rpm]
		60Hz	605rpm [全速運転時 : 1,020rpm]	662rpm [全速運転時 : 1,020rpm]
始動電流	50Hz	2.8A	2.8A	
	60Hz	2.6A	2.6A	
風量 (全速運転時)	50Hz	3,690m³/h (920rpm)	3,690m³/h (920rpm)	
	60Hz	4,100m³/h (1,020rpm)	4,100m³/h (1,020rpm)	
騒音	50Hz	40dB(A)	43dB(A)	
	60Hz	43dB(A)	45dB(A)	

注) 1. SL は、JRA耐重塩害仕様品です。
2. 当社推奨の漏電遮断器を取付け、アース配線工事をおこなってください。
3. 1の電気特性は、ファンコントロールモードを高モードで運転した場合の値です
4. 騒音測定条件
冷 媒 : R22
周 囲 温 度 : 32
蒸 発 温 度 : -10
ファンコントロールモード : 高モード
測 定 距 離 : 製品正面 1m × 1m
5. フィンガードの取付けは、前と後ろの両面取付けとなります。

5.1 仕様

製品型式			MCF-61NU SL	MCF-71NU SL
製品コード			811 641 67 811 642 67	811 849 67 811 850 67
電源			3 200V 50/60Hz	3 200V 50/60Hz
使用周囲温度範囲			-5～40	-5～40
凝縮器	形式		スリットフィンチューブ	スリットフィンチューブ
	ファンモータ	モータ型式	KFC6-63CP KFC6-63CPE ×2ヶ	KFC6-63CP KFC6-63CPE ×3ヶ
		極数	6	6
		出力	60W×2	60W×3
	ファン径		400mm×2ヶ	400mm×3ヶ
凝縮圧力 コントロール		型式	SPK-ECF142 SPK-ECF143	SPK-ECF142 SPK-ECF143
		方式	マイコンデジタルデューティ制御	マイコンデジタルデューティ制御
		センサ(外気)	KTEC-35 (0～40 で16～2.7k)【オプション】	KTEC-35 (0～40 で16～2.7k)【オプション】
		センサ(凝縮)	KTEC-35 (0～40 で16～2.7k)	KTEC-35 (0～40 で16～2.7k)
接続 配管側	ガス入口	19.05mm (外径溶接)	19.05mm (外径溶接)	
	液出口	12.7mm (外径溶接)	12.7mm (外径溶接)	
塗装色 (外装)			ハーモニーホワイト(マンセル 5Y-8.4/0.5)	ハーモニーホワイト(マンセル 5Y-8.4/0.5)
外形寸法	高さ		904mm	904mm
	幅		960mm	1,440mm
	奥行		480mm	480mm
フィンガード			SPK-GA4002 (オプション)	SPK-GA4003 (オプション)
製品質量			57kg	73kg
標準性能 A.T. 32 E.T. -15 3 200V	運転電流	50Hz	0.9A [全速運転時 : 1.0A]	1.40A [全速運転時 : 1.50A]
		60Hz	1.1A [全速運転時 : 1.1A]	1.43A [全速運転時 : 1.65A]
	入力	50Hz	162W [全速運転時 : 220W]	219W [全速運転時 : 330W]
		60Hz	210W [全速運転時 : 290W]	231W [全速運転時 : 435W]
	力率	50Hz	52% [全速運転時 : 64%]	45% [全速運転時 : 64%]
		60Hz	55% [全速運転時 : 76%]	47% [全速運転時 : 76%]
	回転数	50Hz	693rpm [全速運転時 : 920rpm]	635rpm [全速運転時 : 920rpm]
		60Hz	726rpm [全速運転時 : 1,020rpm]	618rpm [全速運転時 : 1,020rpm]
始動電流		50Hz	2.8A	4.2A
		60Hz	2.6A	3.9A
風量 (全速運転時)		50Hz	3,940m³/h (920rpm)	6,130m³/h (920rpm)
		60Hz	4,340m³/h (1,020rpm)	6,810m³/h (1,020rpm)
騒音		50Hz	47dB(A)	48dB(A)
		60Hz	48dB(A)	48dB(A)

- 注) 1. SL は、JRA耐重塩害仕様品です。
2. 当社推奨の漏電遮断器を取付け、アース配線工事をおこなってください。
3. 1の電気特性は、ファンコントロールモードを高モードで運転した場合の値です
4. 騒音測定条件
- 冷 媒 : R22
- 周 囲 温 度 : 32
- 蒸 発 温 度 : -10
- ファンコントロール : 高モード
- 測 定 距 離 : 製品正面 1m × 1m
5. フィンガードの取付けは、前と後ろの両面取付けとなります。

5.1 仕様

コンデンサユニット

製 品 型 式			MCF-81NU SL	MCF-104NU SL
製 品 コ ー ド			811 859 67 811 860 67	811 030 67 811 044 67
電 源			3 200V 50/60Hz	3 200V 50/60Hz
使 用 周 囲 温 度 範 囲			-5 ~ 40	-5 ~ 40
凝 縮 器	形 式		スリットフィンチューブ	スリットフィンチューブ
	ファ ン モ ー タ	モ ー タ 型 式	KFC6-63CP KFC6-63CPE × 3ケ	UJ6-153AP × 2ケ
		極 数	6	6
		出 力	60W × 3	150W × 2
フ ァ ン 径		400mm × 3ケ	500mm × 2ケ	
凝 縮 圧 力 コ ン ト ロ ー ル	型 式		SPK-ECF132 SPK-ECF133	SPK-ECF132 SPK-ECF133
		方 式	マイコンデジタルデューティ制御 (高・中・低切換可能)	マイコンデジタルデューティ制御
		センサ(外気)	KTEC-35 (0 ~ 40 で16 ~ 2.7k) [オプション]	KTEC-35 (0 ~ 40 で16 ~ 2.7k) [オプション]
		センサ(凝縮)	KTEC-35 (0 ~ 40 で16 ~ 2.7k)	KTEC-35 (0 ~ 40 で16 ~ 2.7k)
接 続 側	管 径	ガ ス 入 口	19.05mm (外径溶接)	25.4 mm (外径溶接)
		液 出 口	12.7 mm (外径溶接)	19.05mm (外径溶接)
塗 装 色 (外装)			ハーモニーホワイト(マンセル 5Y-8.4/0.5)	ハーモニーホワイト(マンセル 5Y-8.4/0.5)
外 形 寸 法	高 さ		904mm	1,081mm
	幅		1,440mm	1,350mm
	奥 行		480mm	580mm
フ ィ ン ガ ー ド			SPK-GA4003 (オプション)	SPK-GA4004 (オプション)
製 品 質 量			85kg	108kg
標 準 性 能 A.T. 32 E.T. -15 3 200V	運 転 電 流	50Hz	1.50A [全速運転時 : 1.50A]	2.4A [全速運転時 : 2.0A]
		60Hz	1.65A [全速運転時 : 1.65A]	2.6A [全速運転時 : 2.5A]
	入 力	50Hz	330W [全速運転時 : 330W]	500W [全速運転時 : 530W]
		60Hz	435W [全速運転時 : 435W]	620W [全速運転時 : 750W]
	力 率	50Hz	64% [全速運転時 : 64%]	60% [全速運転時 : 75%]
		60Hz	76% [全速運転時 : 76%]	69% [全速運転時 : 84%]
	回 転 数	50Hz	920rpm [全速運転時 : 920rpm]	740rpm [全速運転時 : 870rpm]
		60Hz	1,020rpm [全速運転時 : 1,020rpm]	810rpm [全速運転時 : 950rpm]
始 動 電 流		50Hz	4.2A	5.8A
		60Hz	3.9A	5.4A
風 量 (全速運転時)		50Hz	6,130m³/h (920rpm)	8,880m³/h (870rpm)
		60Hz	6,810m³/h (1,020rpm)	9,800m³/h (950rpm)
騒 音		50Hz	52dB(A)	52dB(A)
		60Hz	53dB(A)	53dB(A)

- 注) 1. SL は、JRA耐重塩害仕様品です。
2. 当社推奨の漏電遮断器を取付け、アース配線工事をおこなってください。
3. 1の電気特性は、ファンコントロールモードを中モードで運転した場合の値です
4. 騒音測定条件
- 冷 媒 : R22
 - 周 囲 温 度 : 32
 - 蒸 発 温 度 : -10
 - ファンコントロール : 高モード
 - 測 定 距 離 : 製品正面 1m × 1m
5. フィンガードの取付けは、前と後の両面取付けとなります。

5.1 仕様

製 品 型 式			MCF-124NU SL		MCF-154NU SL		
製 品 コ ー ド			811 035 67 811 036 67		811 186 67 811 187 67		
電 源			3 200V 50/60Hz		3 200V 50/60Hz		
使 用 周 囲 温 度 範 囲			-5～40		-5～40		
凝 縮 器	形 式		スリットフィンチューブ		スリットフィンチューブ		
	ファ ン モ ー タ	モ ー タ 型 式	UJ6-153AP×2ケ		UJ6-153AP×3ケ		
		極 数	6		6		
		出 力	150W×2		150W×3		
	フ ァ ン 径		500mm×2ケ		500mm×3ケ		
凝 縮 圧 力 コ ン ト ロ ー ル	型 式	SPK-ECF132 SPK-ECF133		SPK-ECF132 SPK-ECF133			
		方 式		マイコンデジタルデューティ制御		マイコンデジタルデューティ制御	
		センサ(外気)		KTEC-35 (0～40 で16～2.7k) [オプション]		KTEC-35 (0～40 で16～2.7k) [オプション]	
		センサ(凝縮)		KTEC-35 (0～40 で16～2.7k)		KTEC-35 (0～40 で16～2.7k)	
接 続 側 管 径	ガ ス 入 口		25.4mm (外径溶接)		25.4mm (外径溶接)		
	液 出 口		19.05mm (外径溶接)		19.05mm (外径溶接)		
塗 装 色 (外装)			ハーモニーホワイト(マンセル 5Y-8.4/0.5)		ハーモニーホワイト(マンセル 5Y-8.4/0.5)		
外 形 寸 法	高 さ		1,081mm		1,081mm		
	幅		1,350mm		1,800mm		
	奥 行		580mm		580mm		
フ ィ ン ガ ー ド			SPK-GA4004 (オプション)		SPK-GA4005 (オプション)〔 2枚で 1セット 〕		
製 品 質 量			110kg		140kg		
1 標 準 性 能 A.T. 32 E.T. -15 3 200V	運 転 電 流	50Hz	2.4A [全速運転時 ： 2.0A]		3.6A [全速運転時 ： 3.1A]		
		60Hz	2.6A [全速運転時 ： 2.5A]		3.9A [全速運転時 ： 3.8A]		
	入 力	50Hz	500W [全速運転時 ： 530W]		750W [全速運転時 ： 810W]		
		60Hz	620W [全速運転時 ： 750W]		930W [全速運転時 ： 1,110W]		
	力 率	50Hz	60% [全速運転時 ： 75%]		60% [全速運転時 ： 75%]		
		60Hz	69% [全速運転時 ： 84%]		69% [全速運転時 ： 84%]		
	回 転 数	50Hz	740rpm [全速運転時 ： 870rpm]		740rpm [全速運転時 ： 870rpm]		
		60Hz	810rpm [全速運転時 ： 950rpm]		810rpm [全速運転時 ： 950rpm]		
始 動 電 流		50Hz	5.8A		8.7A		
		60Hz	5.4A		8.1A		
風 量 (全速運転時)		50Hz	8,610m³/h (870rpm)		13,320m³/h (870rpm)		
		60Hz	9,500m³/h (950rpm)		14,700m³/h (950rpm)		
騒 音		50Hz	52dB(A)		54dB(A)		
		60Hz	53dB(A)		54dB(A)		

注) 1. SL は、JRA耐重塩害仕様品です。

2. 当社推奨の漏電遮断器を取付け、アース配線工事をおこなってください。

3. 1の電気特性は、ファンコントロールモードを中モードで運転した場合の値です

4. 騒音測定条件

冷 媒 : R22

周 囲 温 度 : 32

蒸 発 温 度 : -10

ファンコントロールモード : 高モード

測 定 距 離 : 製品正面 1m×1m

5. フィンガードの取付けは、前と後の両面取付けとなります。

5.1 仕様

コンデンサユニット

製品型式			MCF-184NU SL		MCF-204NU SL	
製品コード			811 188 67 811 189 67		811 260 67 811 261 67	
電源			3 200V 50/60Hz		3 200V 50/60Hz	
使用周囲温度範囲			-5～40		-5～40	
凝縮器	形式		スリットフィンチューブ		スリットフィンチューブ	
	ファンモータ	モータ型式	UJ6-153AP×3ケ		UJ6-153AP×3ケ	
		極数	6		6	
		出力	150W×3		150W×3	
ファン径		500mm×3ケ		500mm×3ケ		
凝縮圧力コントロール	型	式	SPK-ECF132 SPK-ECF133		SPK-ECF132 SPK-ECF133	
		方式	マイコンデジタルデューティ制御		マイコンデジタルデューティ制御	
		センサ(外気)	KTEC-35 (0～40 で16～2.7k) [オプション]		KTEC-35 (0～40 で16～2.7k) [オプション]	
		センサ(凝縮)	KTEC-35 (0～40 で16～2.7k)		KTEC-35 (0～40 で16～2.7k)	
接続管	側径	ガス入口	25.4mm (外径溶接)		31.75mm (外径溶接)	
		液出口	19.05mm (外径溶接)		22.22mm (外径溶接)	
塗装色 (外装)			ハーモニーホワイト(マンセル 5Y-8.4/0.5)		ハーモニーホワイト(マンセル 5Y-8.4/0.5)	
外形寸法	高さ		1,081mm		1,080mm	
	幅		1,800mm		2,100mm	
	奥行		580mm		580mm	
フィンガード			SPK-GA4005 (オプション)〔2枚で1セット〕			
製品質量			142kg		160kg	
標準性能 A.T. 32 E.T. -15 3 200V	運転電流	50Hz	3.6A [全速運転時 : 3.1A]		3.6A [全速運転時 : 3.1A]	
		60Hz	3.9A [全速運転時 : 3.8A]		3.9A [全速運転時 : 3.8A]	
	入力	50Hz	750W [全速運転時 : 810W]		750W [全速運転時 : 810W]	
		60Hz	930W [全速運転時 : 1,110W]		930W [全速運転時 : 1,110W]	
	力率	50Hz	60% [全速運転時 : 75%]		60% [全速運転時 : 75%]	
		60Hz	69% [全速運転時 : 84%]		69% [全速運転時 : 84%]	
	回転数	50Hz	740rpm [全速運転時 : 870rpm]		740rpm [全速運転時 : 870rpm]	
		60Hz	810rpm [全速運転時 : 950rpm]		810rpm [全速運転時 : 950rpm]	
始動電流	50Hz		8.7A		8.7A	
	60Hz		8.1A		8.1A	
風量 (全速運転時)	50Hz		12,920m³/h (870rpm)		13,320m³/h (870rpm)	
	60Hz		14,270m³/h (950rpm)		14,710m³/h (950rpm)	
騒音	50Hz		54dB(A)		54dB(A)	
	60Hz		56dB(A)		56dB(A)	

注) 1. SL は、JRA耐重塩害仕様品です。
2. 当社推奨の漏電遮断器を取付け、アース配線工事をおこなってください。
3. 1の電気特性は、ファンコントロールモードを中モードで運転した場合の値です。
4. 騒音測定条件
冷媒 : R22
周囲温度 : 32
蒸発温度 : -10
ファンコントロールモード : 高モード
測定距離 : 製品正面 1m×1m
5. フィンガードの取付けは、前と後の両面取付けとなります。

5.1 仕様

製 品 型 式			MCF-250NU SL		MCF-300NU SL	
製 品 コ ー ド			811 285 67 811 286 67		811 388 67 811 389 67	
電 源			3 200V 50/60Hz		3 200V 50/60Hz	
使 用 周 囲 温 度 範 囲			-5 ~ 40		-5 ~ 40	
凝 縮 器	形 式		スリットフィンチューブ		スリットフィンチューブ	
	ファ ン モ ー タ	モ ー タ 型 式	FS10-203B KFS10-203A ×2ヶ		FS10-203B KFS10-203A ×3ヶ	
		極 数	10		10	
		出 力	200W×2		200W×3	
フ ァ ン 径		650mm×2ヶ		650mm×3ヶ		
凝 縮 圧 力 コ ン ト ロ ー ル	型 式	SPK-ECF110 SPK-ECF111		SPK-ECF120 SPK-ECF121		
		方 式	電子コントロール式(高・中・低切換可能)		電子コントロール式(高・中・低切換可能)	
		セ ン サ	サーミスタ (1～37 で6.3～1.2k)		サーミスタ (1～37 で6.3～1.2k)	
		高 圧 ス イ ッ チ	ACB-JA15 (高圧液管に取付)		ACB-JA15 (高圧液管に取付)	
設 定 値		2.16MPaで接点閉(全速運転)、1.77MPaで接点開 (自動運転)				
接 続 側	管 径	ガ ス 入 口	31.75mm (外径溶接)		31.75mm (外径溶接)	
		液 出 口	28.58mm (外径溶接)		28.58mm (外径溶接)	
塗 装 色 (外装)			ハーモニーホワイト(マンセル 5Y-8.4/0.5)		ハーモニーホワイト(マンセル 5Y-8.4/0.5)	
外 形 寸 法	高 さ		1,422mm		1,422mm	
	幅		2,431mm		2,431mm	
	奥 行		964mm		964mm	
フ ィ ン ガ ー ド			SPK-GA4007 (オプション)〔 2枚で1セット 〕、 SPK-GA4008 (オプション)〔 ハﾟﾟン側・ハﾟﾟダ側各1枚で1セット 〕			
製 品 質 量			306kg		325kg	
標 準 性 能 A.T. 32 E.T. -15 3 200V	運 転 電 流	50Hz	3.6A [全速運転時 : 3.6A]		5.4A [全速運転時 : 5.4A]	
		60Hz	3.6A [全速運転時 : 3.6A]		5.4A [全速運転時 : 5.4A]	
	入 力	50Hz	600W [全速運転時 : 600W]		900W [全速運転時 : 900W]	
		60Hz	800W [全速運転時 : 800W]		1,200W [全速運転時 : 1,200W]	
	力 率	50Hz	48.1% [全速運転時 : 48.1%]		48.1% [全速運転時 : 48.1%]	
		60Hz	64.2% [全速運転時 : 64.2%]		64.2% [全速運転時 : 64.2%]	
	回 転 数	50Hz	565rpm [全速運転時 : 565rpm]		565rpm [全速運転時 : 565rpm]	
		60Hz	645rpm [全速運転時 : 645rpm]		645rpm [全速運転時 : 645rpm]	
始 動 電 流		50Hz	8.06A		12.09A	
		60Hz	7.06A		10.59A	
風 量 (全速運転時)		50Hz	11,360m³/h (565rpm)		17,040m³/h (565rpm)	
		60Hz	13,100m³/h (645rpm)		19,650m³/h (645rpm)	
騒 音		50Hz	54dB(A)		55dB(A)	
		60Hz	56dB(A)		57dB(A)	
付 属 品			吊下げ金具、壁ピタ金具		吊下げ金具、壁ピタ金具	

注) 1. SL は、JRA耐重塩害仕様品です。

2. 当社推奨の漏電遮断器を取付け、アース配線工事をおこなってください。

3. 1の電気特性は、ファンコントロールモードを中モードで運転した場合の値です

4. 騒音測定条件

冷 媒 : R22

周 囲 温 度 : 32

蒸 発 温 度 : -10

ファンコントロール : 高モード

測 定 距 離 : 製品正面 1m×1m

5.1.3 空冷式（低騒音タイプ）

製 品 型 式			MCF-100LNU SL	MCF-150LNU SL
製 品 コ ー ド			811 038 67 811 039 67	811 165 67 811 166 67
電 源			3 200V 50/60Hz	3 200V 50/60Hz
冷 媒 の 種 類			R22	R22
使 用 周 囲 温 度 範 囲			-5 ~ 40	-5 ~ 40
凝 縮 器	形 式		スリットフィンチューブ	スリットフィンチューブ
	ファ ン モ ー タ	モ ー タ 型 式	EEOQ-OTV-P2×3ケ	EEOQ-OTV-P2×4ケ
		極 数	6	6
		出 力	150W×3	150W×4
フ ァ ン 径		500mm×3ケ	500mm×4ケ	
凝 縮 圧 力 コ ン ト ロ ー ル	型 式	方 式	SPK-ECF172 SPK-ECF173	SPK-ECF182 SPK-ECF183
		方 式	マイコンデジタルデューティ制御	マイコンデジタルデューティ制御
		センサ(凝縮)	KTEC-35 (0 ~ 40 で16 ~ 2.7k)	KTEC-35 (0 ~ 40 で16 ~ 2.7k)
	バックアップ用圧力スイッチ		ACB-JA69 (2.4MPa以上で全速運転)	ACB-JA69 (2.4MPa以上で全速運転)
接 続 側 配 管 径	ガ ス 入 口	25.4mm (外径溶接)	25.4mm (外径溶接)	
	液 出 口	19.05mm (外径溶接)	19.05mm (外径溶接)	
塗 装 色 (外装)			ハーモニーホワイト(マンセル 5Y-8.4/0.5)	ハーモニーホワイト(マンセル 5Y-8.4/0.5)
外 形 寸 法	高 さ	1,195mm	1,195mm	
	幅	1,800mm	2,400mm	
	奥 行	580mm	580mm	
フ ィ ン ガ ー ド			SPK-GA4005 (オプション)〔 2枚で 1セット 〕	
付 属 品				
製 品 質 量			150kg	210kg
1 標 準 性 能 A.T. 32 E.T. -15 3 200V	運 転 電 流	50Hz	2.9A [全速運転時 : 3.1A]	3.8A [全速運転時 : 4.1A]
		60Hz	3.0A [全速運転時 : 3.8A]	3.9A [全速運転時 : 5.2A]
	入 力	50Hz	510W [全速運転時 : 810W]	680W [全速運転時 : 1,080W]
		60Hz	510W [全速運転時 : 1,110W]	680W [全速運転時 : 1,480W]
	力 率	50Hz	51% [全速運転時 : 75%]	52% [全速運転時 : 75%]
		60Hz	49% [全速運転時 : 84%]	50% [全速運転時 : 84%]
	回 転 数	50Hz	520rpm [全速運転時 : 870rpm]	520rpm [全速運転時 : 870rpm]
		60Hz	470rpm [全速運転時 : 950rpm]	470rpm [全速運転時 : 950rpm]
始 動 電 流	50Hz	8.7A	11.6A	
	60Hz	8.1A	10.8A	
風 量 (全速運転時)	50Hz	13,320m³/h (870rpm)	17,760m³/h (870rpm)	
	60Hz	14,700m³/h (950rpm)	19,600m³/h (950rpm)	
騒 音	50Hz	46.5dB(A)	47.5dB(A)	
	60Hz	44.0dB(A)	45.0dB(A)	

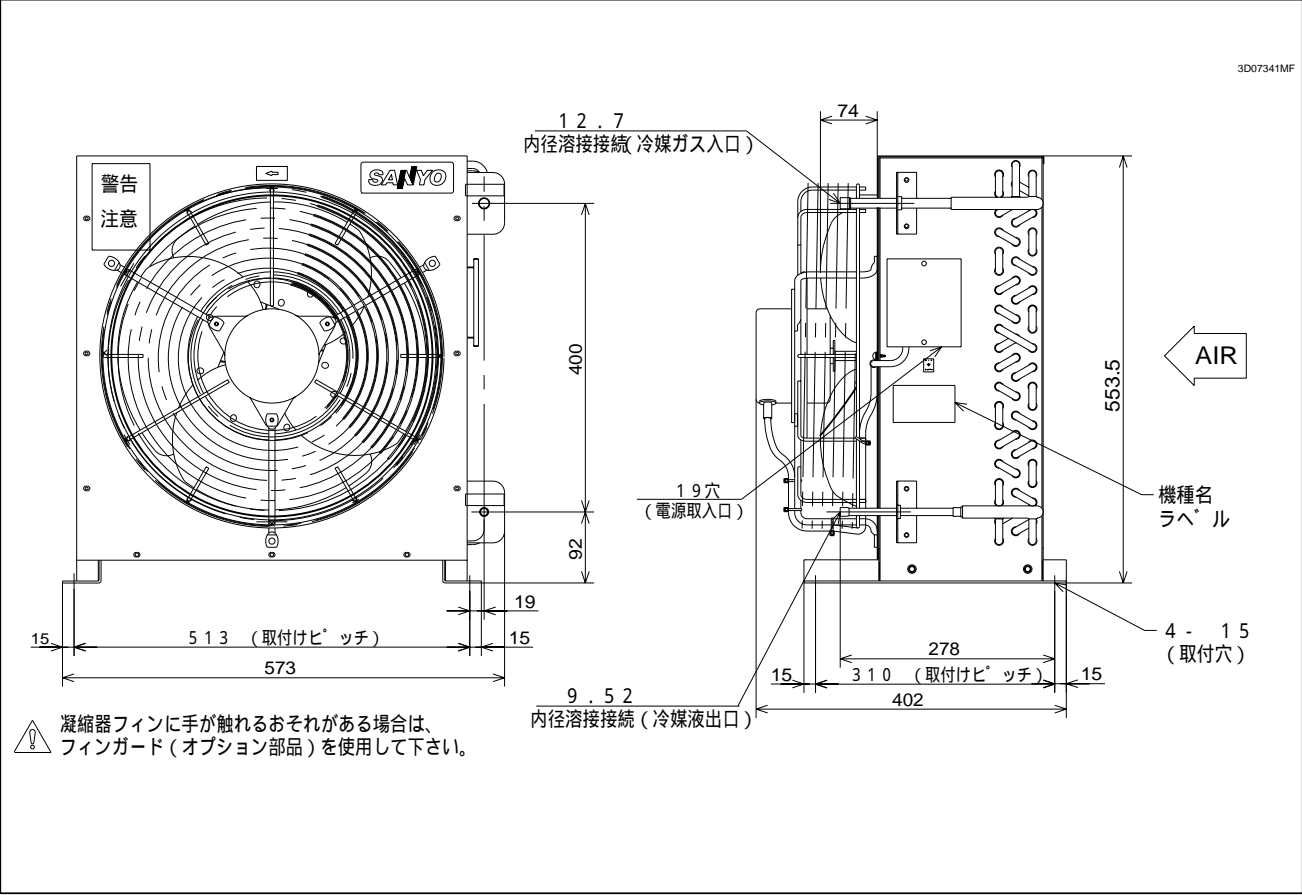
注) 1. SL は、JRA耐重塩害仕様品です。
2. 当社推奨の漏電遮断器を取付け、アース配線工事をおこなってください。
3. 外気温センサーの取付けはできません。
4. 1の電気特性は、ファンコントロールモードを低騒音モード（本機種の設定）で運転した場合の値です
5. 騒音測定条件
冷 媒 : R22
周 囲 温 度 : 32
蒸 発 温 度 : -10
測 定 距 離 : 1m×1m
6. フィンガードの取付けは、前と後の両面取付けとなります。（MCF-100LNU SL のみ）

5.1 仕様

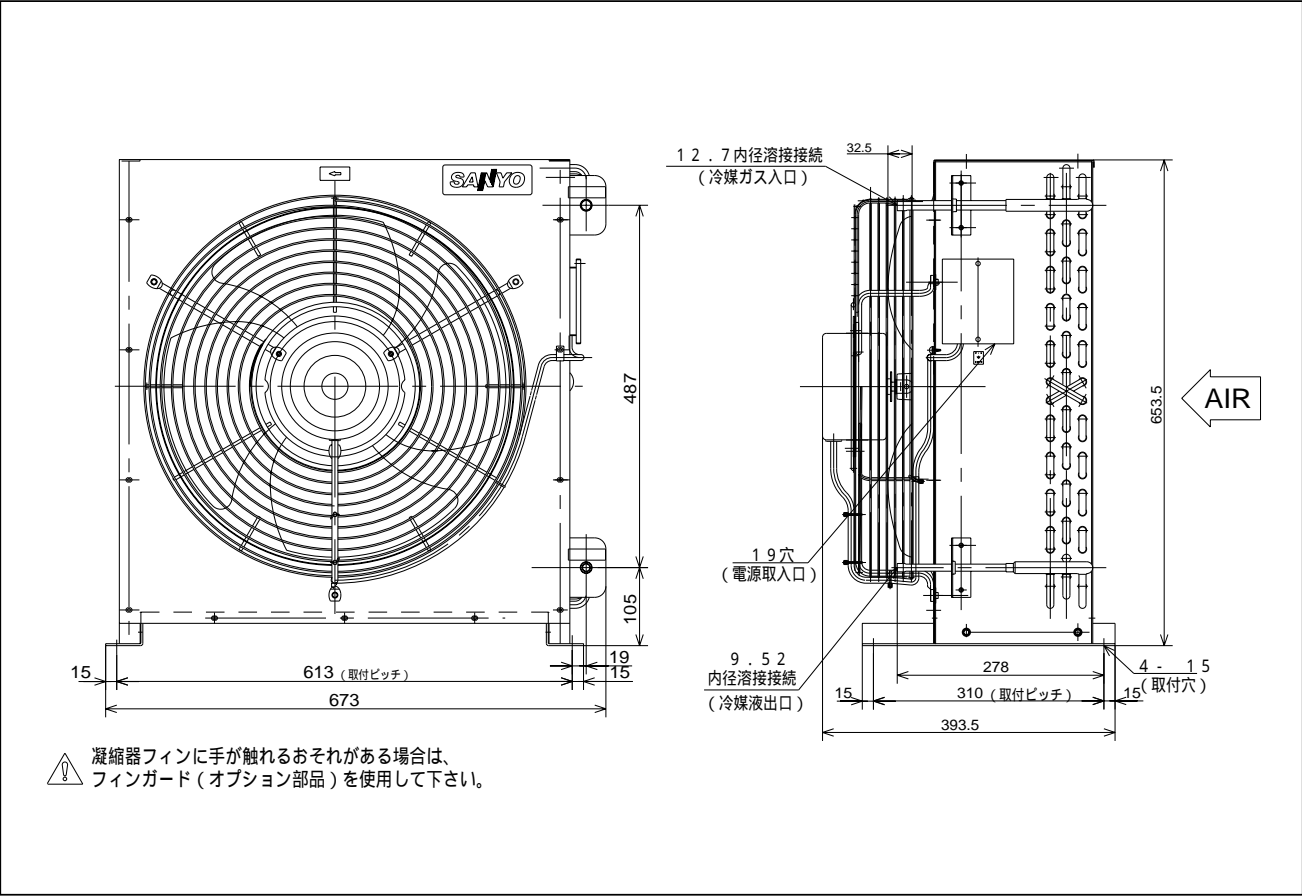
型 式			SPK-CW51	SPK-CW71	SPK-CW151
製 品 コ ー ド			810 803 06	810 803 04	810 803 05
蒸 発 温 度			-45～-5	-45～-5	-45～-5
凝 縮 器	形 式		シェルアンドチューブ	シェルアンドチューブ	シェルアンドチューブ
	冷 媒 内 容 積		17L	22L	30L
	最 高 使 用 水 圧		0.98MPa	0.98MPa	0.98MPa
	常 用 使 用 水 圧		0.69MPa 以下	0.69MPa 以下	0.69MPa 以下
	最 大 冷 却 水 量		55 L/min	82 L/min	165 L/min
接 続 側 配 管 径	冷 媒 配 管	ガ ス 入 口	15.88mm（内径溶接）	19.05mm（内径溶接）	25.4mm（内径溶接）
		液 出 口	12.7mm（フレア）	12.7mm（フレア）	15.88mm（フレア）
	冷 却 水 配 管	入 口	32A（Rc 1-1/4）	40A（Rc 1-1/2）	50A（R2）
		出 口	32A（Rc 1-1/4）	40A（Rc 1-1/2）	50A（R2）
フ ィ ル タ ド ラ イ ヤ			D-S164U（ 12.7mm 内径溶接）	D-S164U（ 12.7mm 内径溶接）	D-S305U（ 15.88mm フレア）
外 形 寸 法	高 さ	473mm	473mm	473mm	
	幅	1,160mm	1,160mm	1,160mm	
	奥 行	535mm	535mm	535mm	
質 量			65kg	79kg	107kg
付 属 部 品			吊り下げ金具（4ヶ）	吊り下げ金具（4ヶ）	吊り下げ金具（4ヶ）
適合冷凍機(ET:-45～-20)			LCU-S31P, S41P, S51P, S61P	LCU-S71P, S81P, S101P	LCU-S132P, S162P, S202DP
適合冷凍機(ET:-20～-5)			LCU-S31P, S41P, S51P	LCU-S61P, S71P	LCU-S81P, S101P, S132P, S162P

5.2 外形寸法図

5.2.1 空冷式 (横吹出しタイプ)
MCF-20NS(SL)

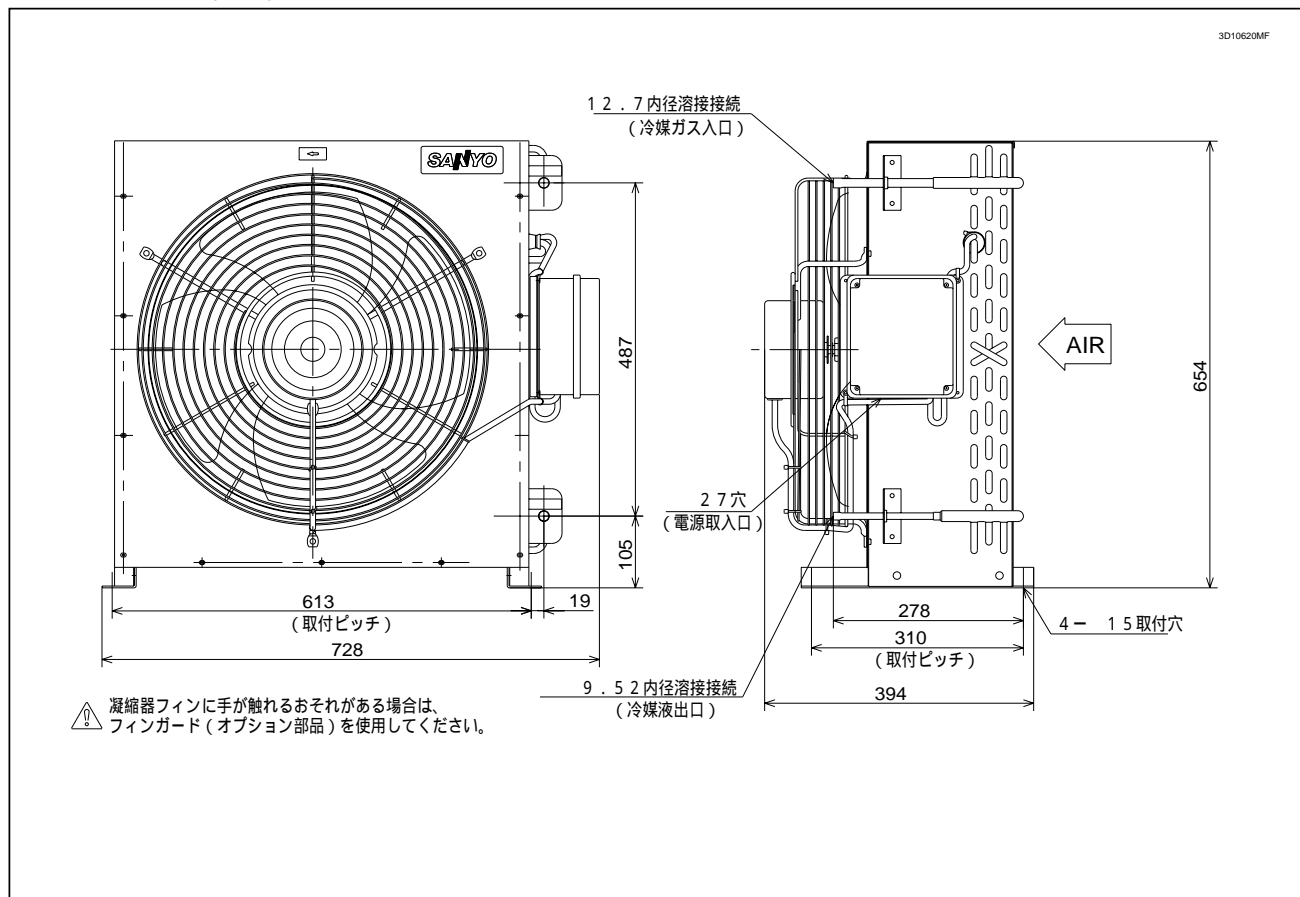


MCF-31NS(SL)

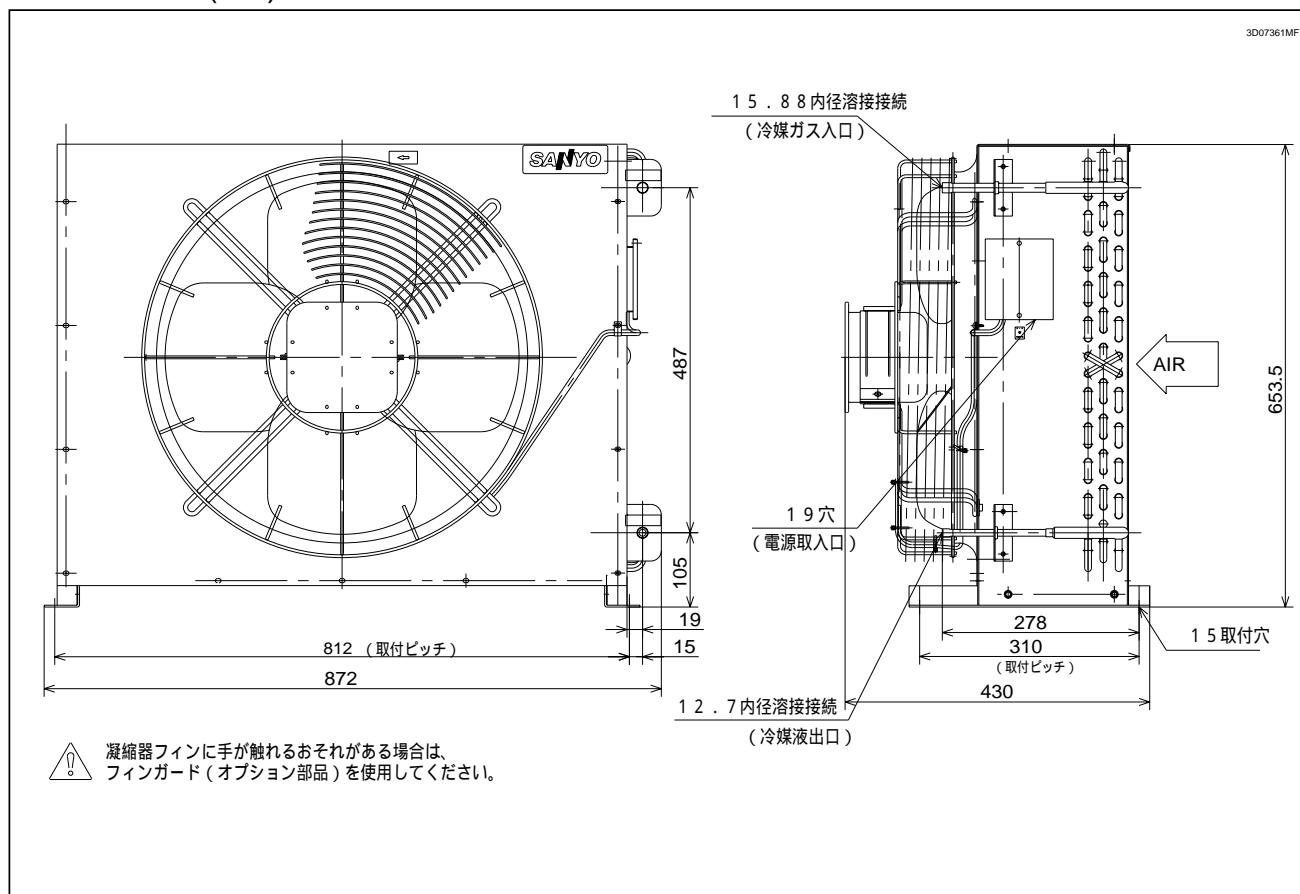


5.2 外形寸法図

MCF-32NS(SL)

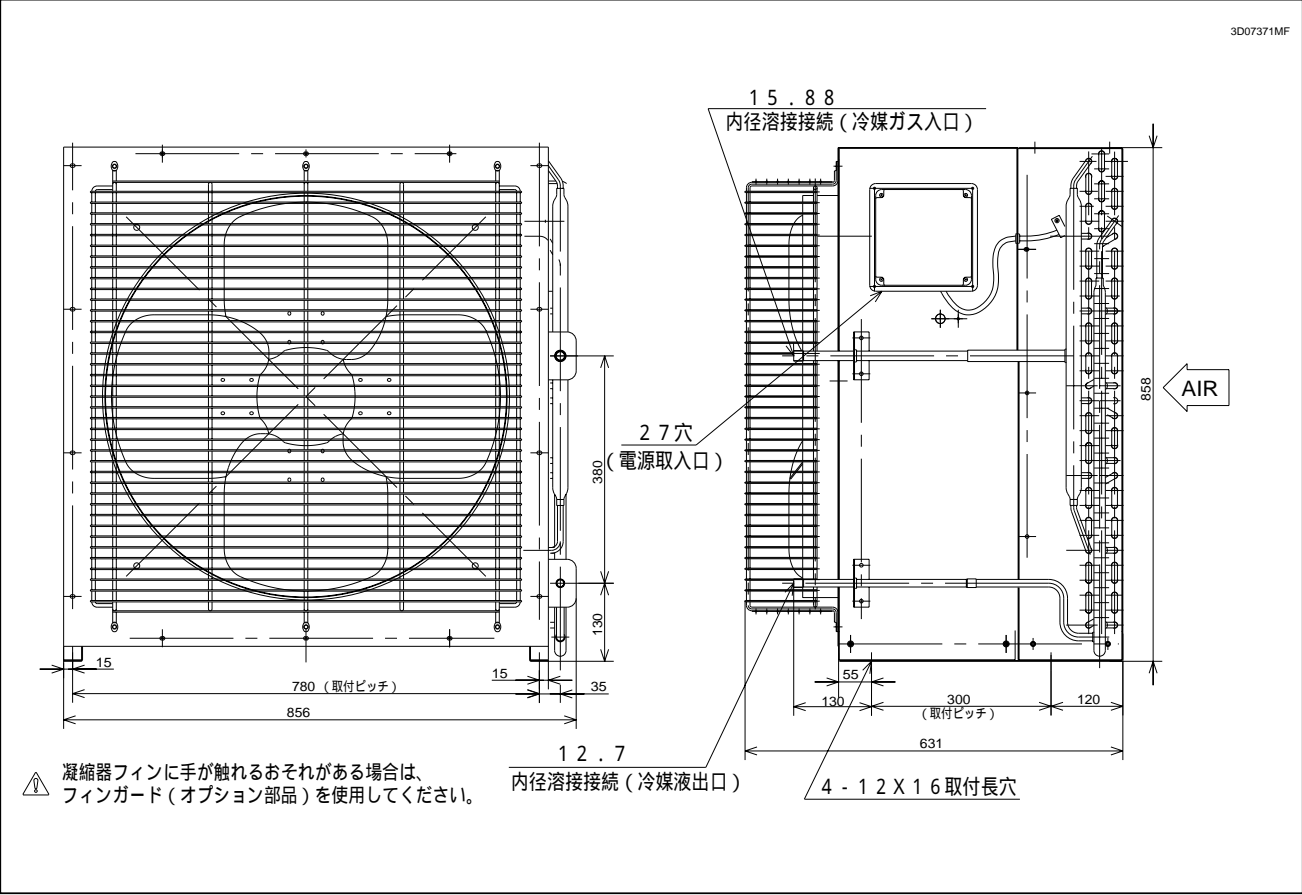


MCF-41NS(SL)

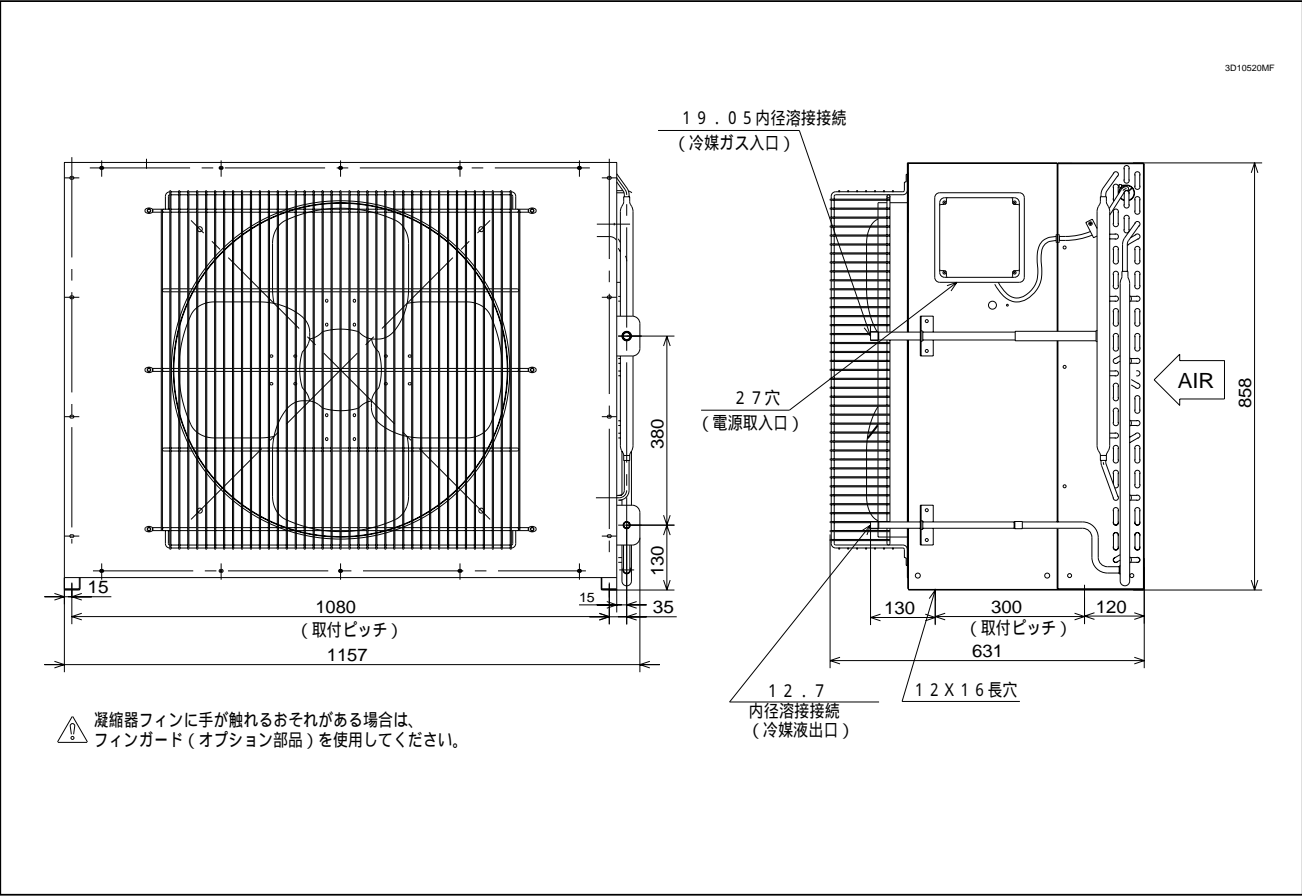


5.2 外形寸法図

MCF-51NS(SL)



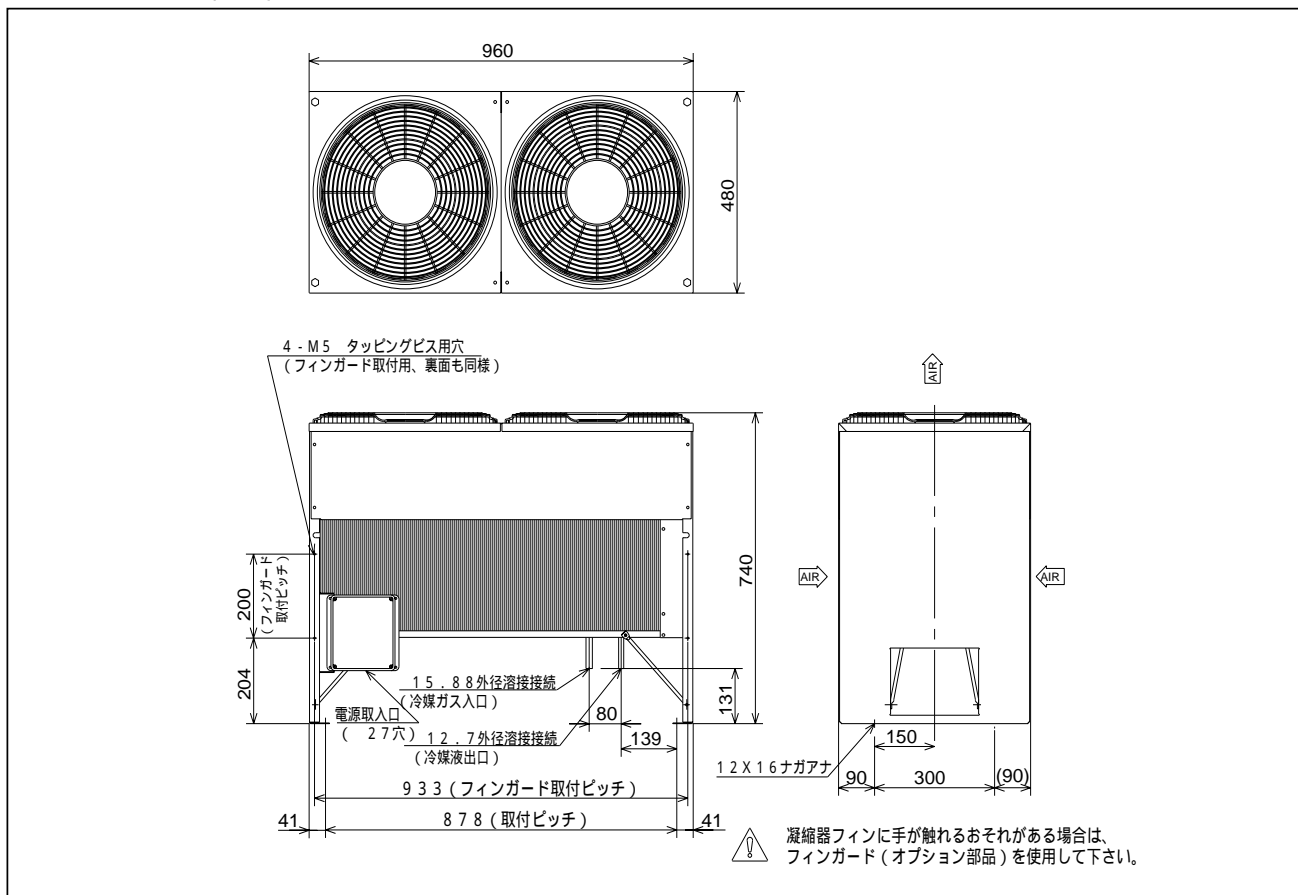
MCF-61NS(SL)、MCF-72NS(SL)



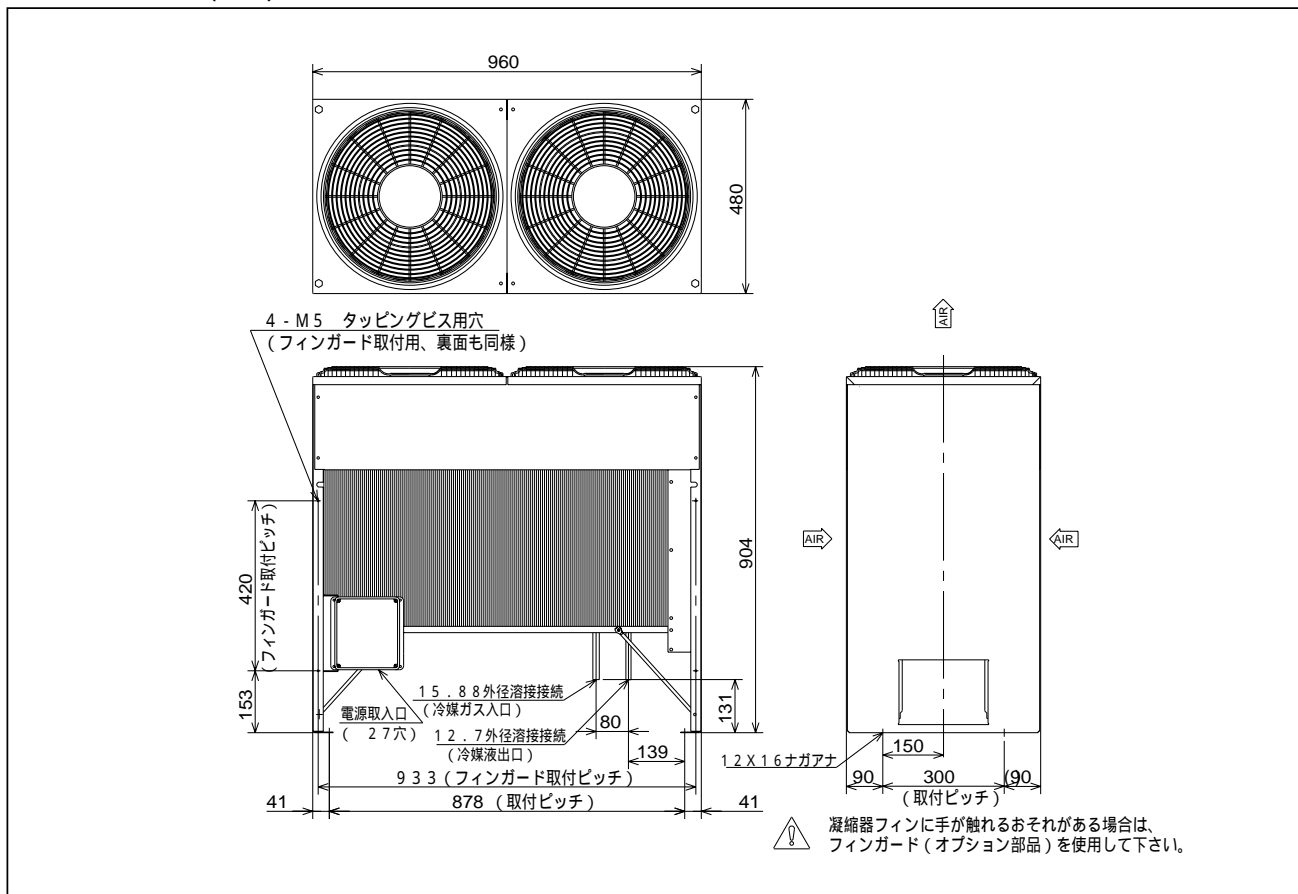
5.2 外形寸法図

5.2.2 空冷式(上吹出しタイプ)

MCF-41NU(SL)

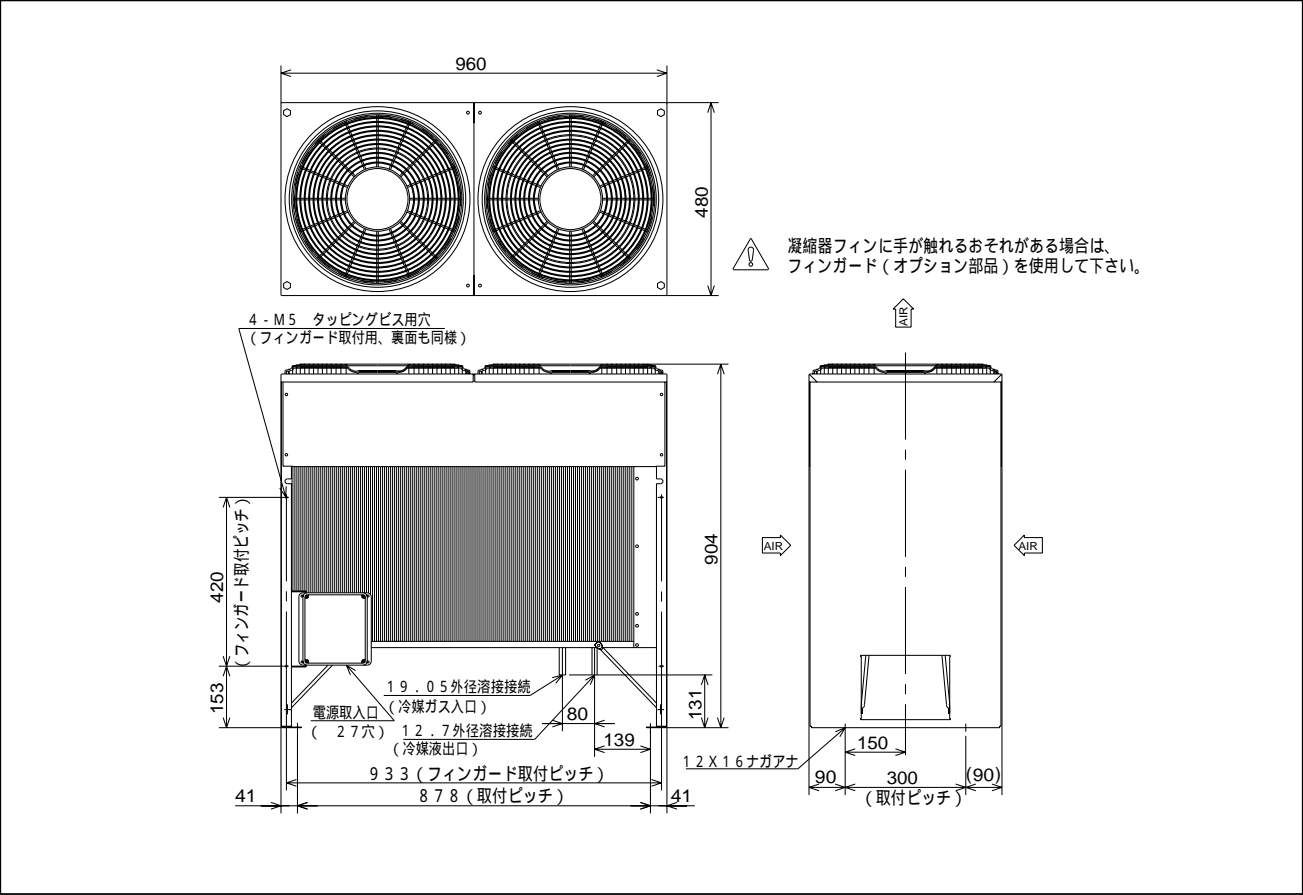


MCF-51NU(SL)

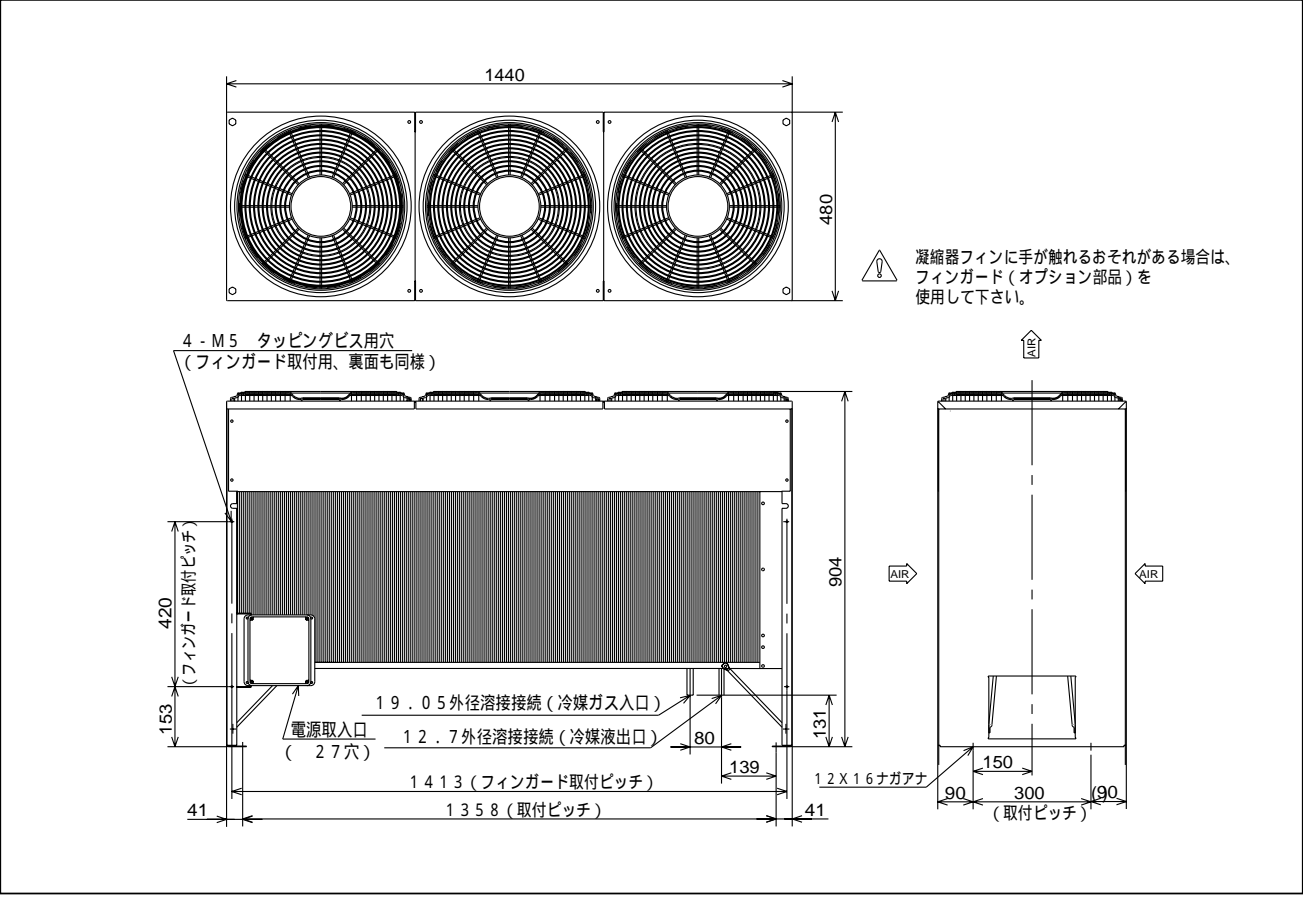


5.2 外形寸法図

MCF-61NU(SL)

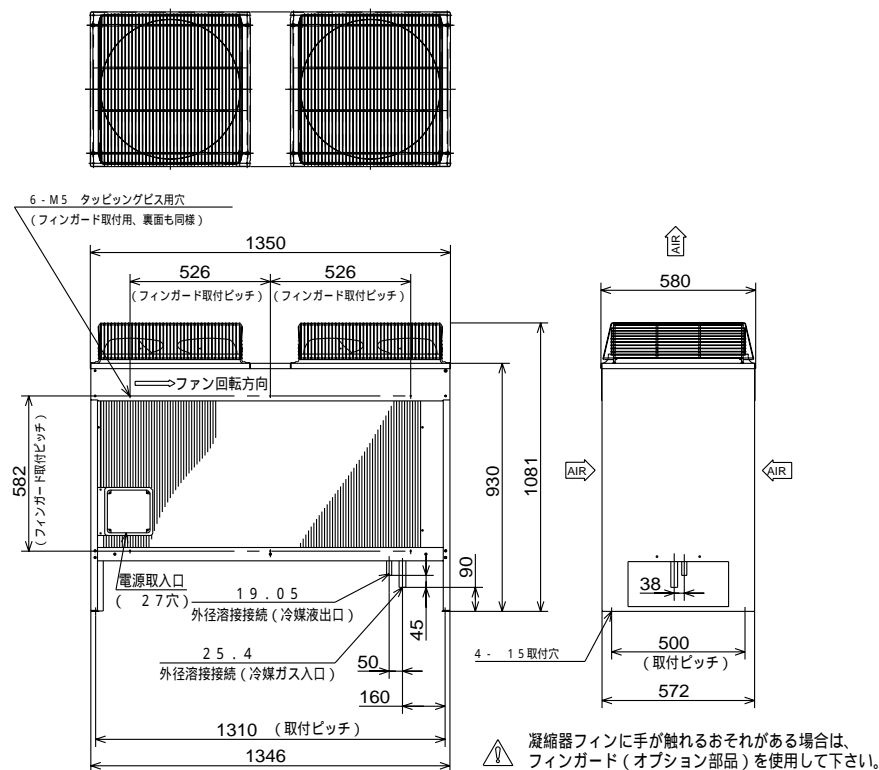


MCF-71NU(SL)、MCF-81NU(SL)

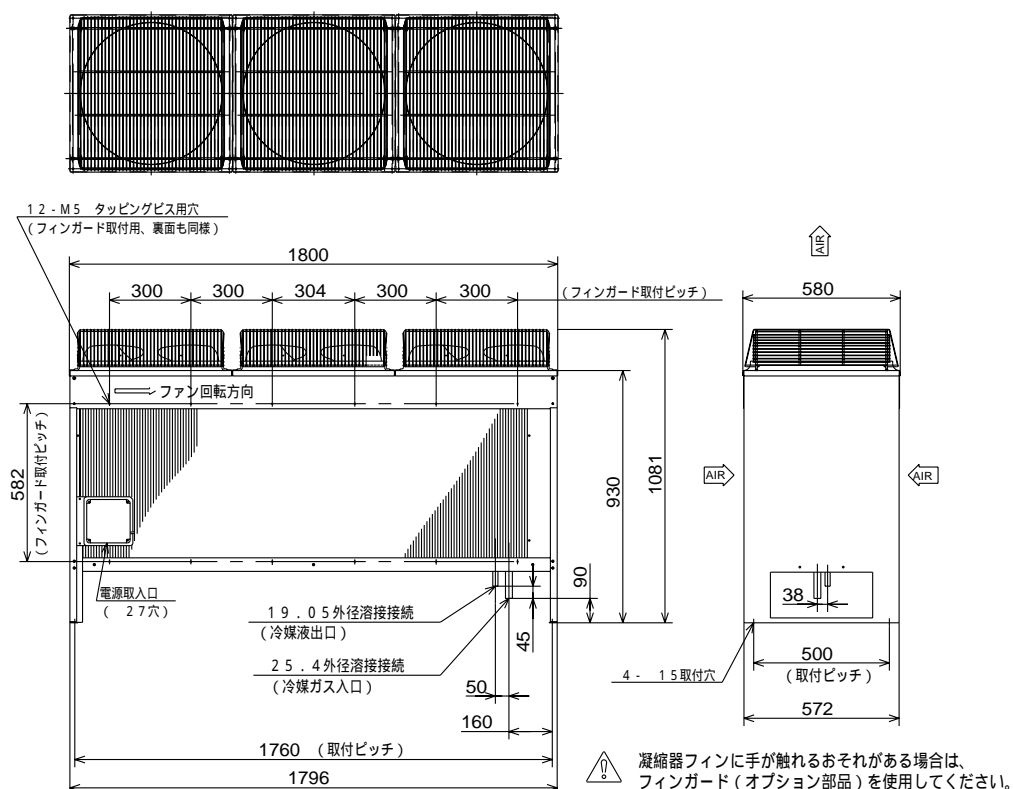


5.2 外形寸法図

MCF-104NU(SL)、MCF-124NU(SL)

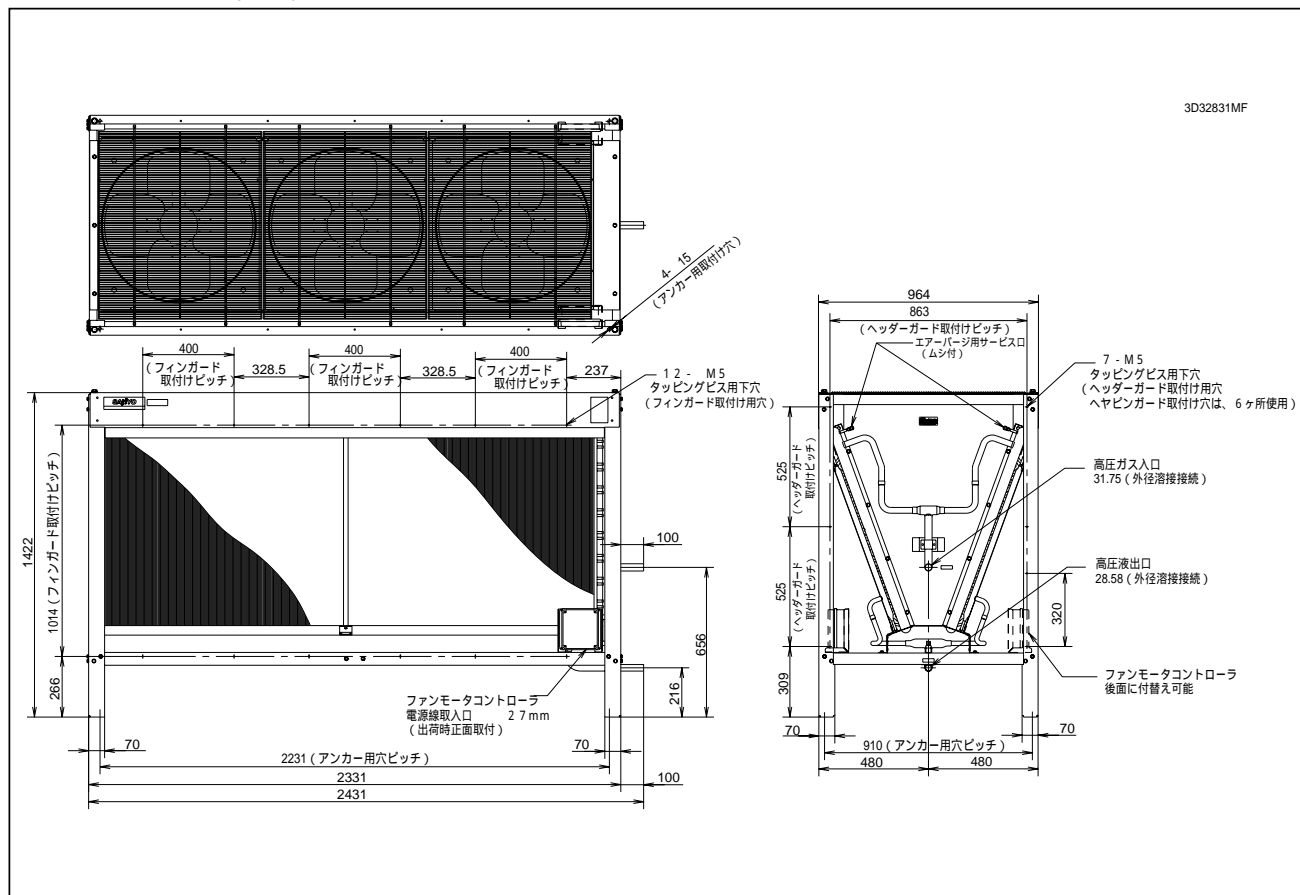


MCF-154NU(SL)、MCF-184NU(SL)



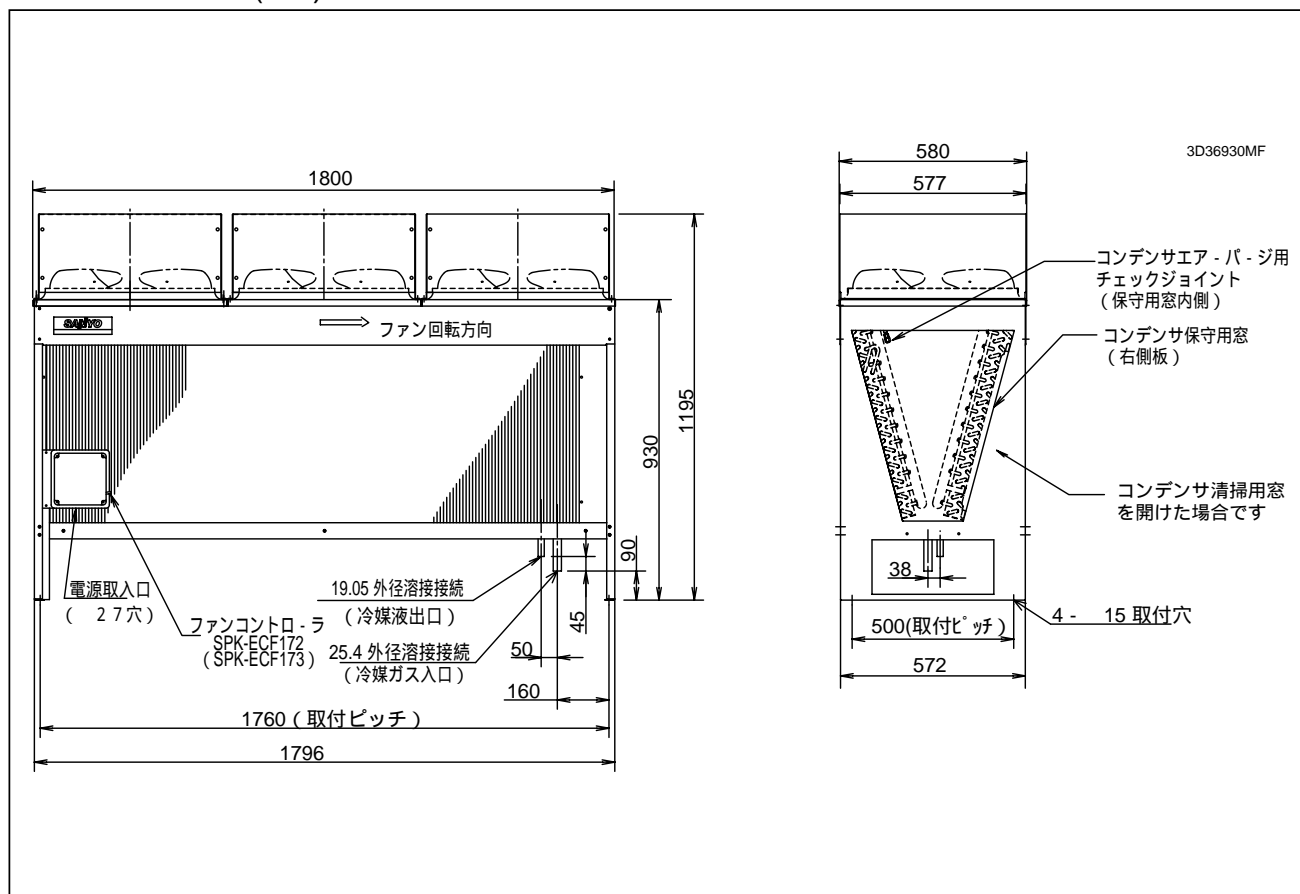
5.2 外形寸法図

MCF-300NU(SL)



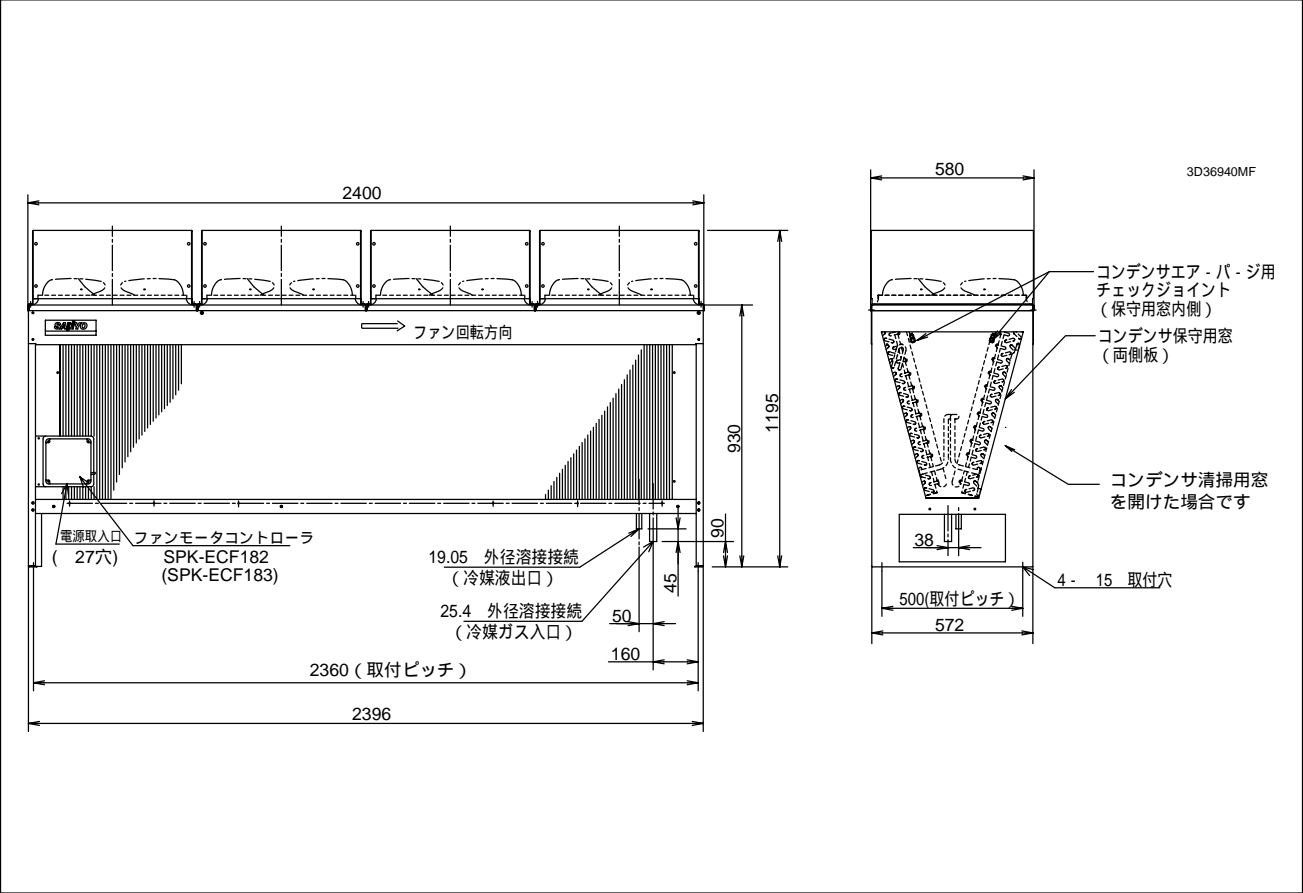
5.2.3 空冷式(低騒音タイプ)

MCF-100LNU(SL)

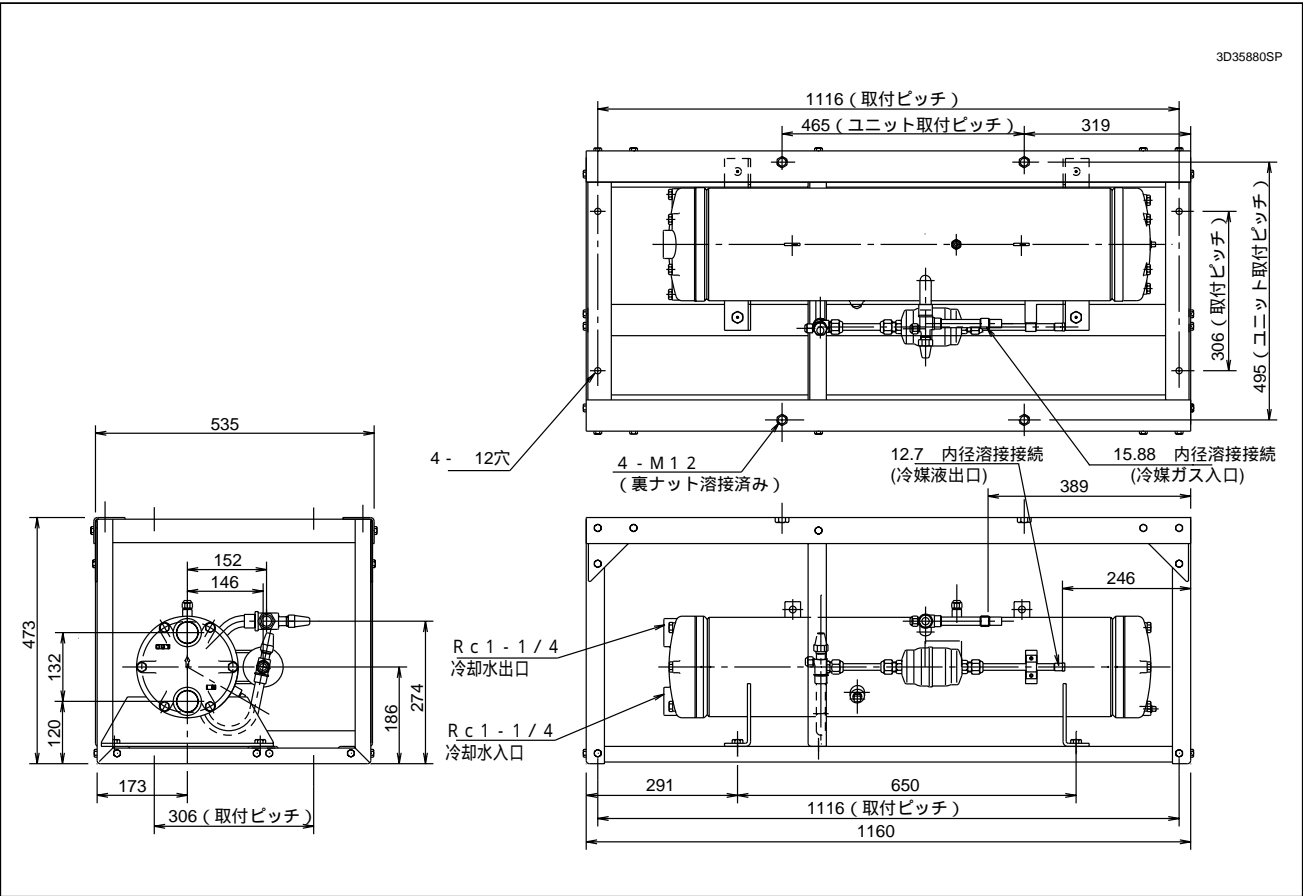


5.2 外形寸法図

MCF-150LNU(SL)

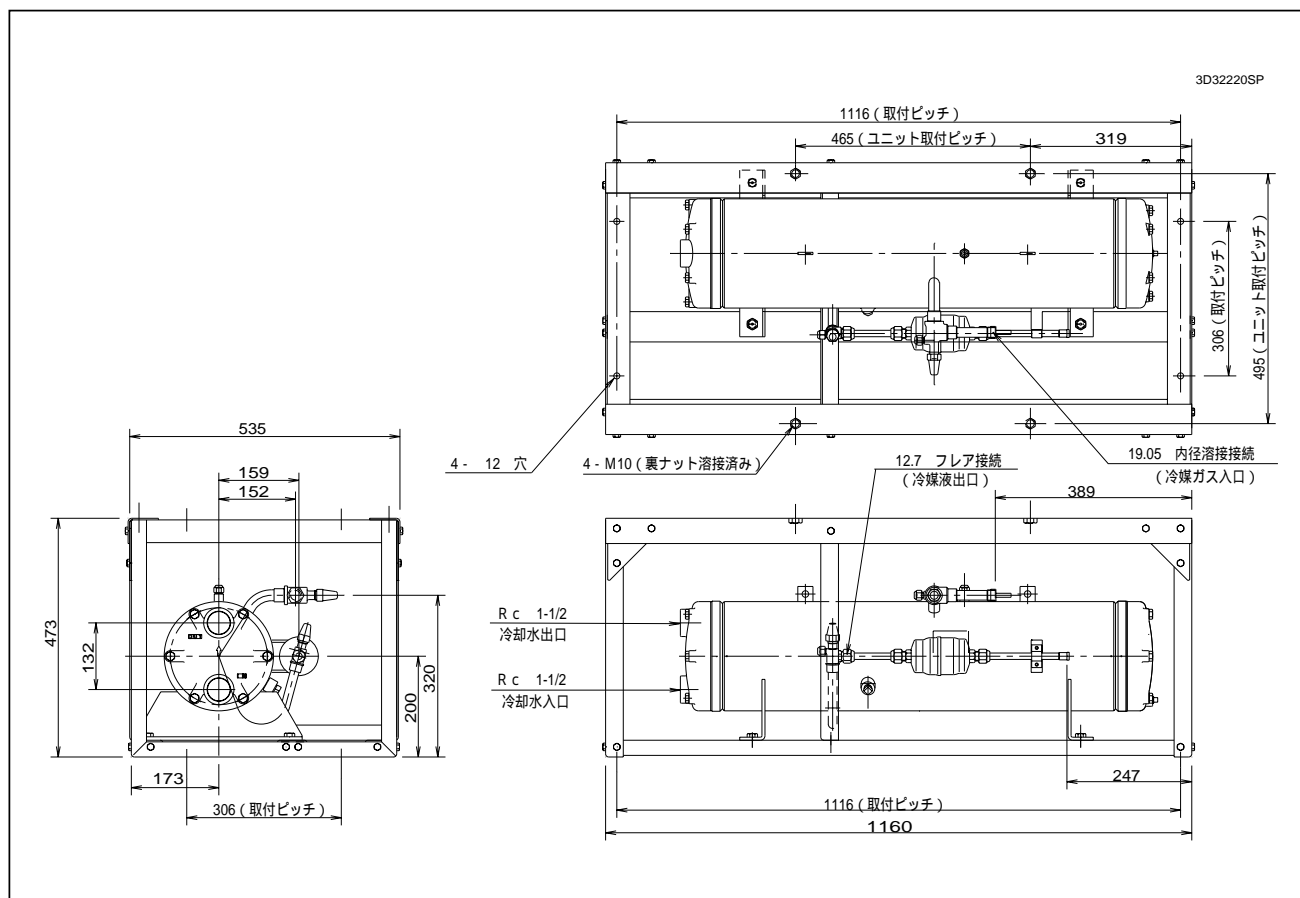


5.2.4 水冷式
SPK-CW51

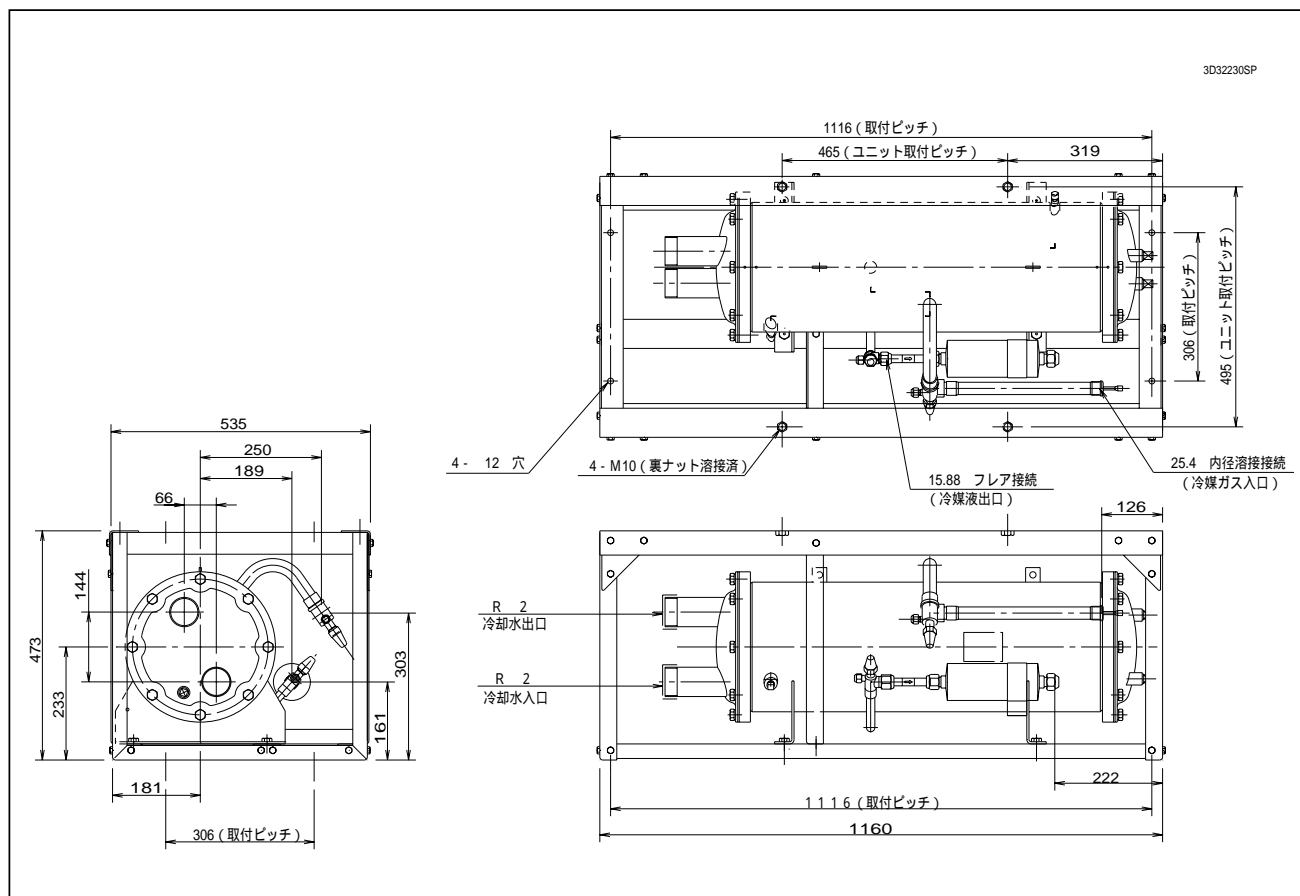


5.2 外形寸法図

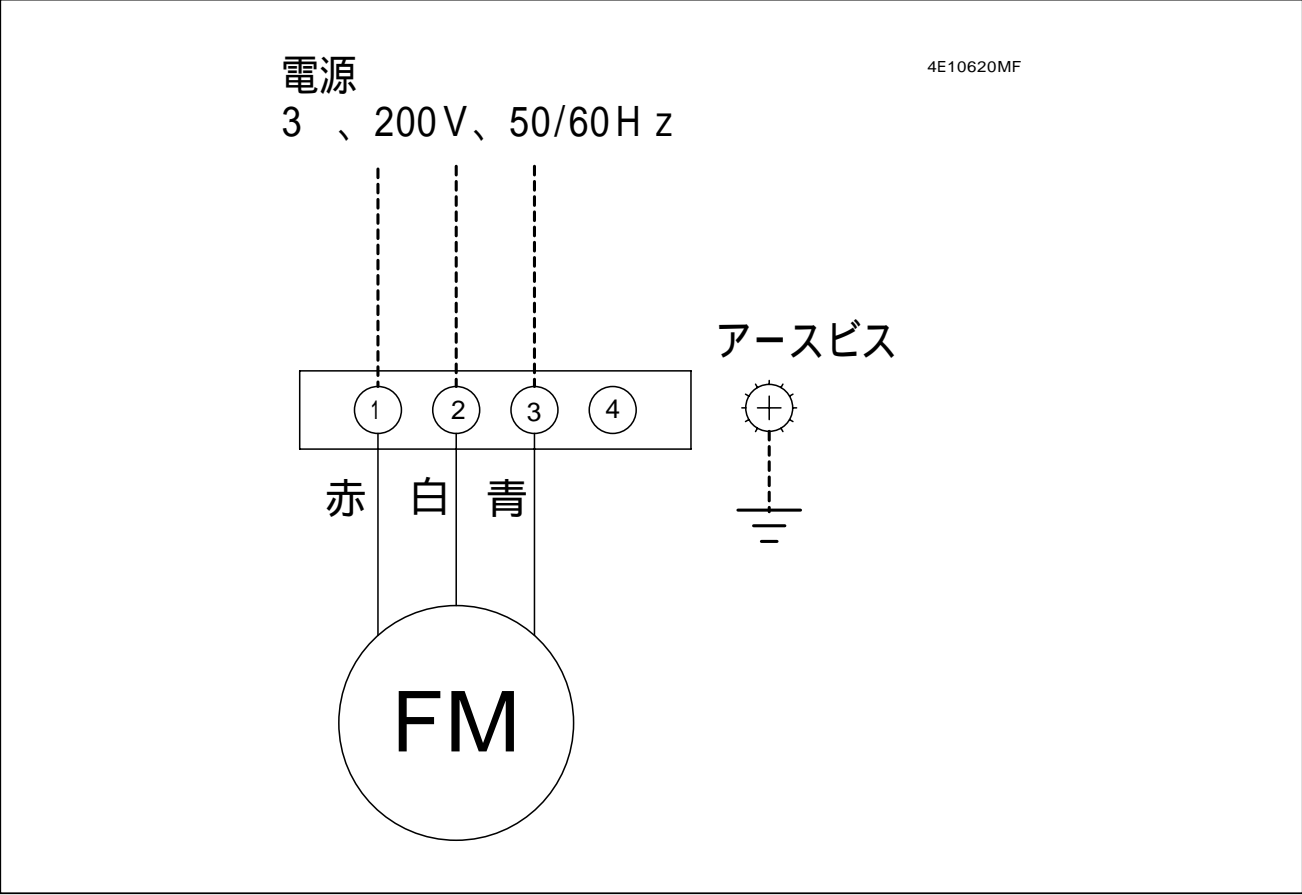
SPK-CW71



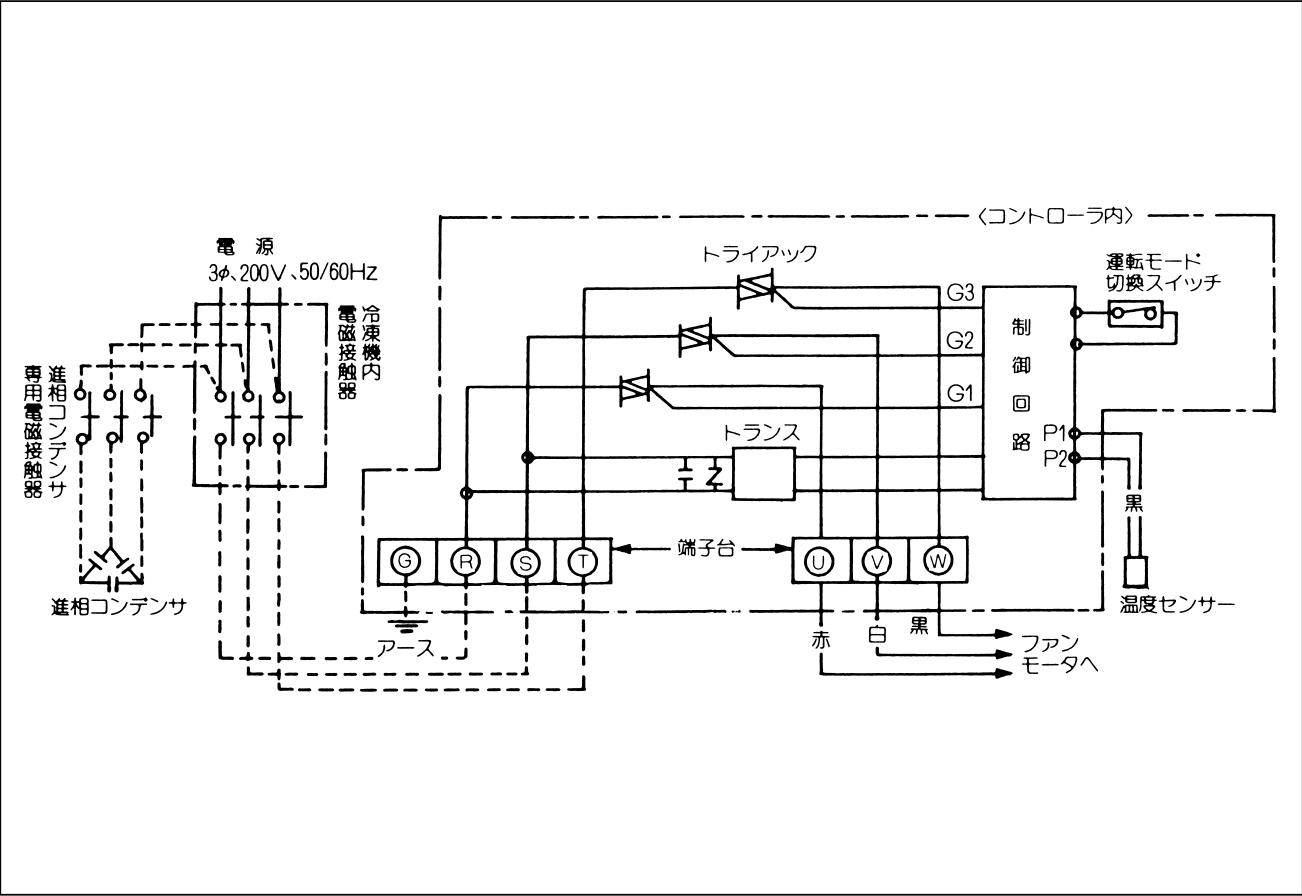
SPK-CW151



5.3.1 空冷式 (横吹出しタイプ)
MCF-20NS (SL)、31NS(SL)、41NS(SL)

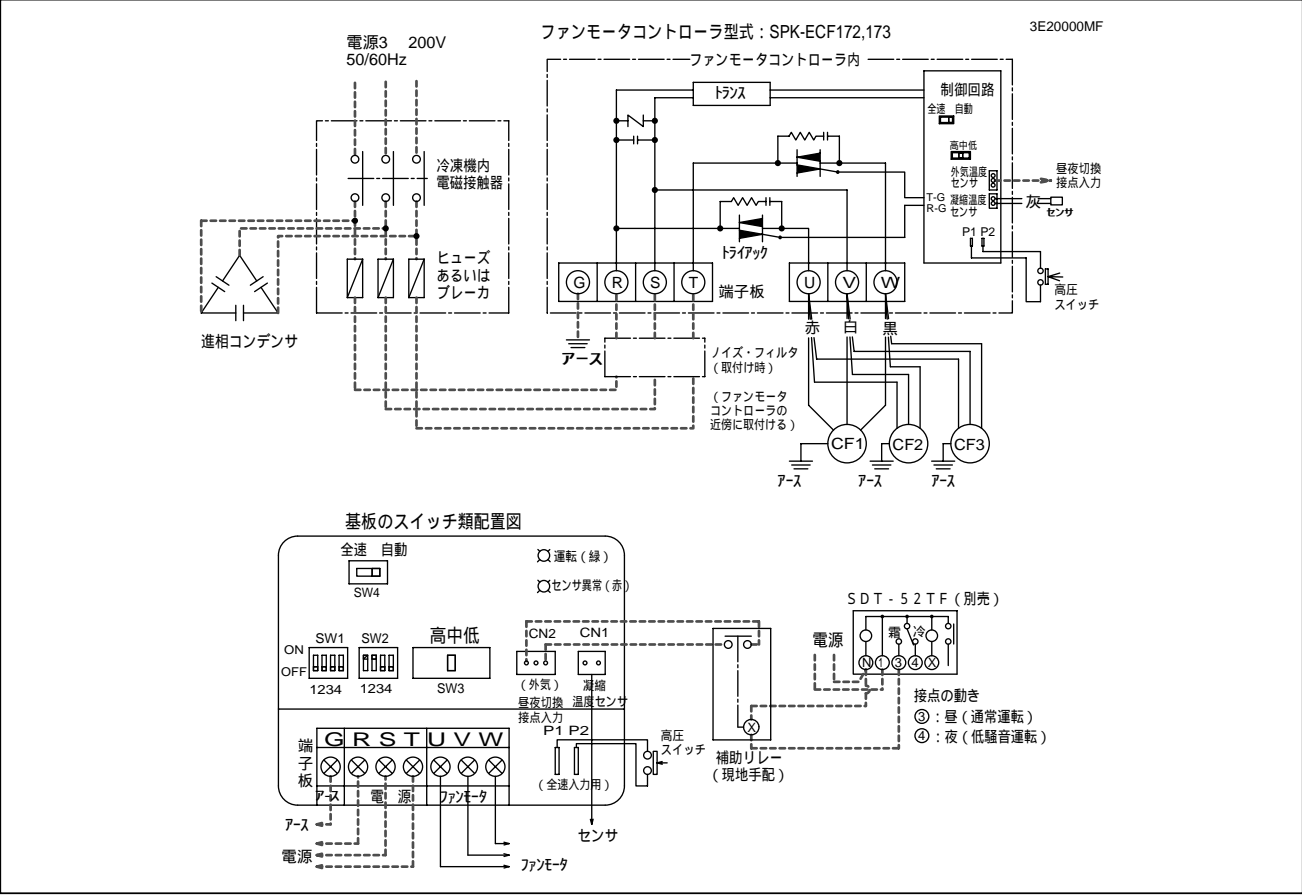


MCF-32NS (SL)、51NS(SL)、61NS(SL)、72NS(SL)

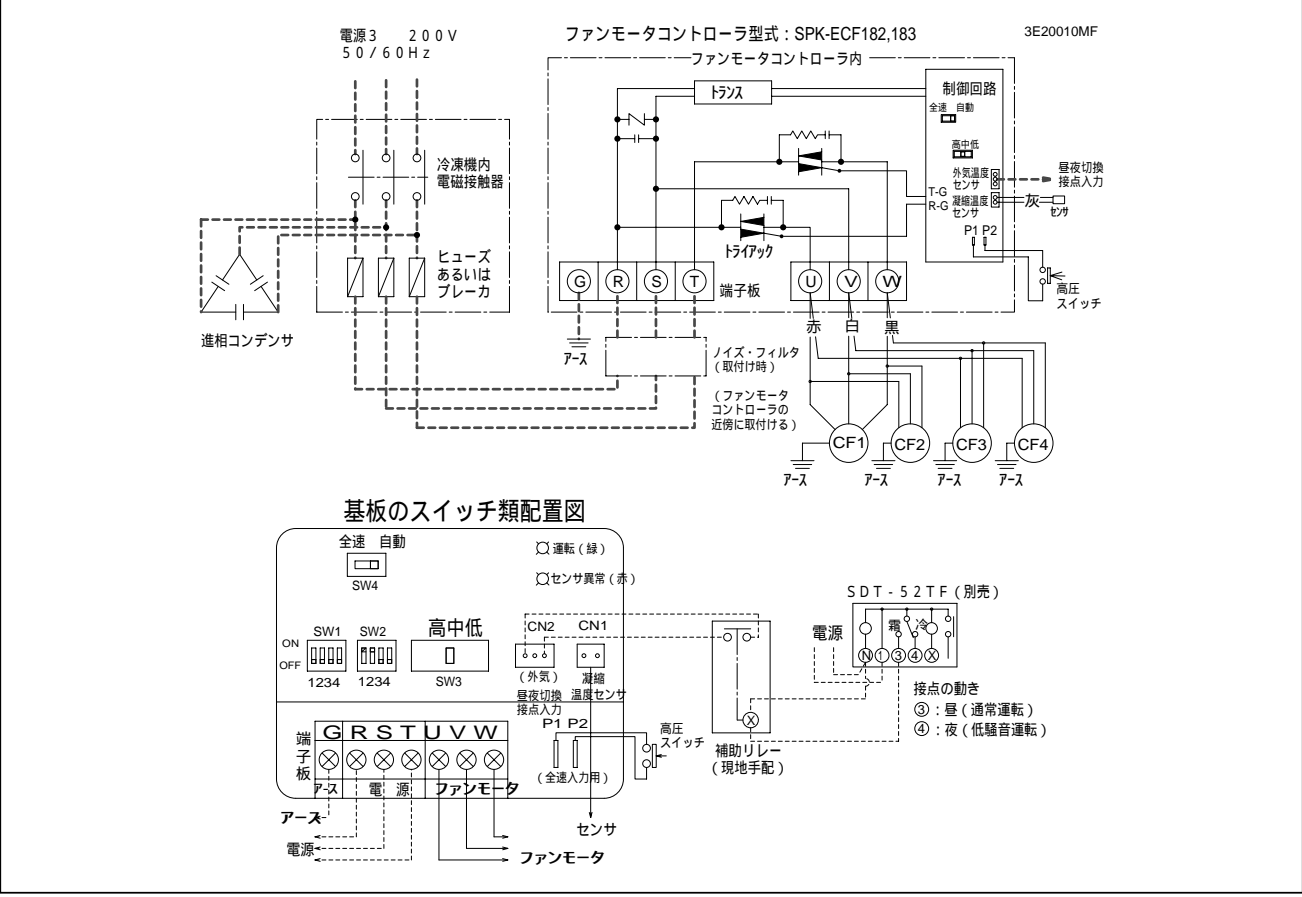


5.3 電気回路図

5.3.3 空冷式 (低騒音タイプ)
MCF-100LNU (SL)



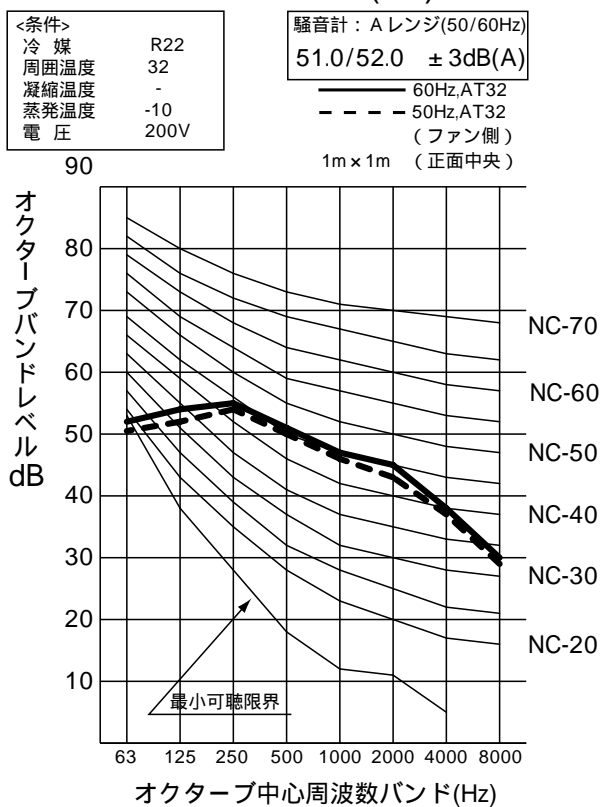
MCF-150LNU (SL)



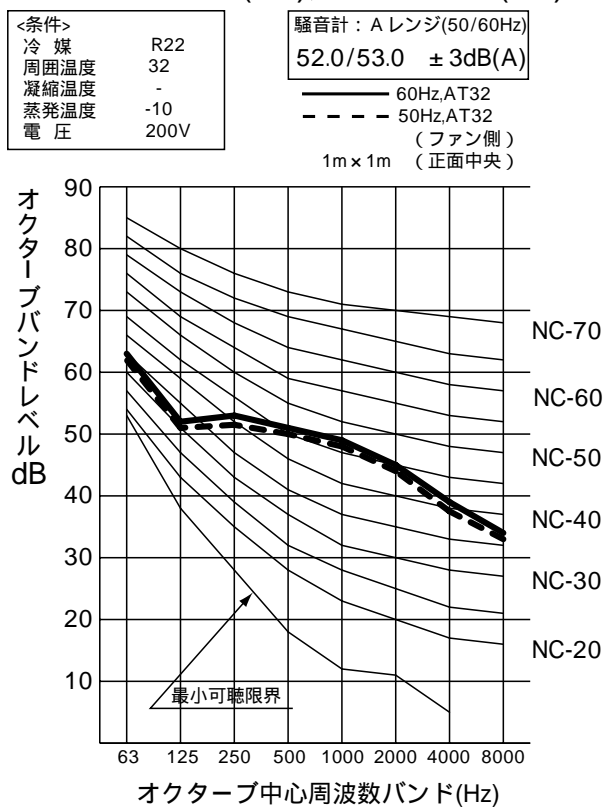
5.4 騒音特性

5.4.1 空冷式（横吹出しタイプ）

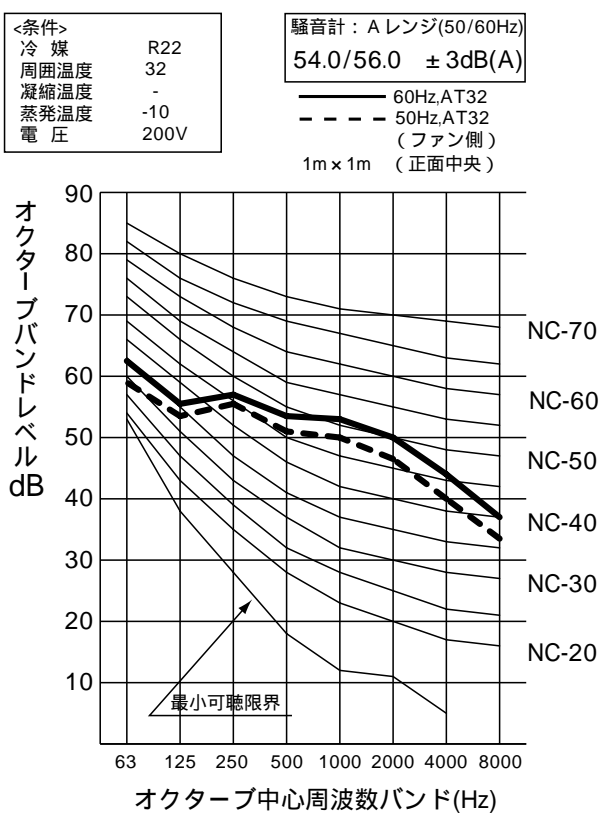
MCF-20NS(SL)



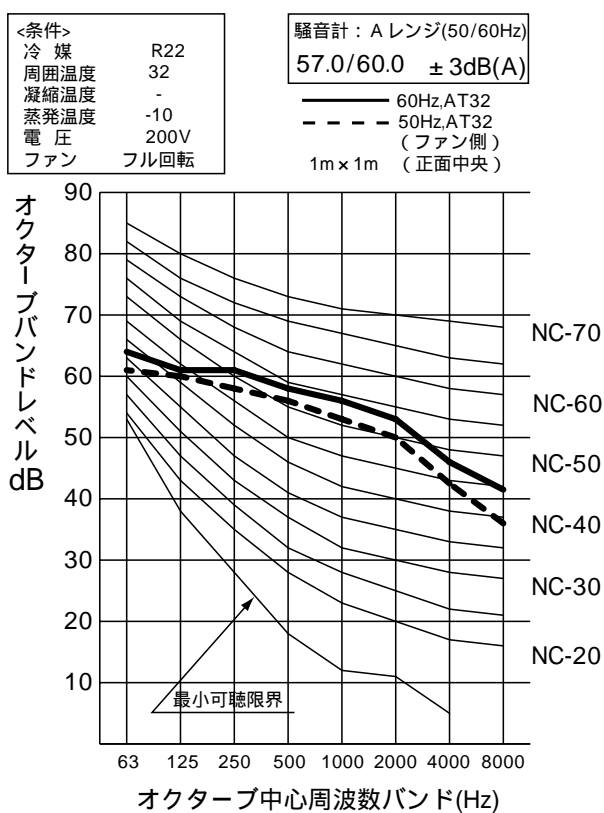
MCF-31NS(SL), MCF-32NS(SL)



MCF-41NS(SL)

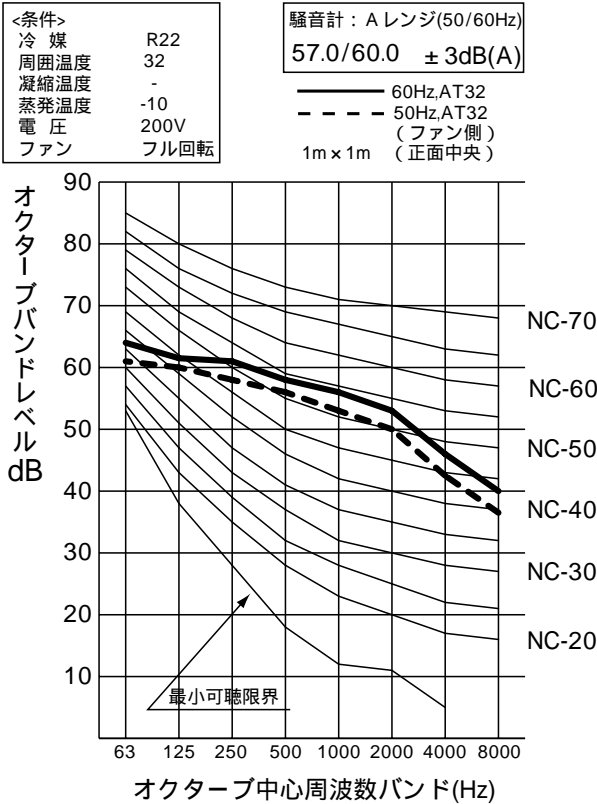


MCF-51NS(SL)

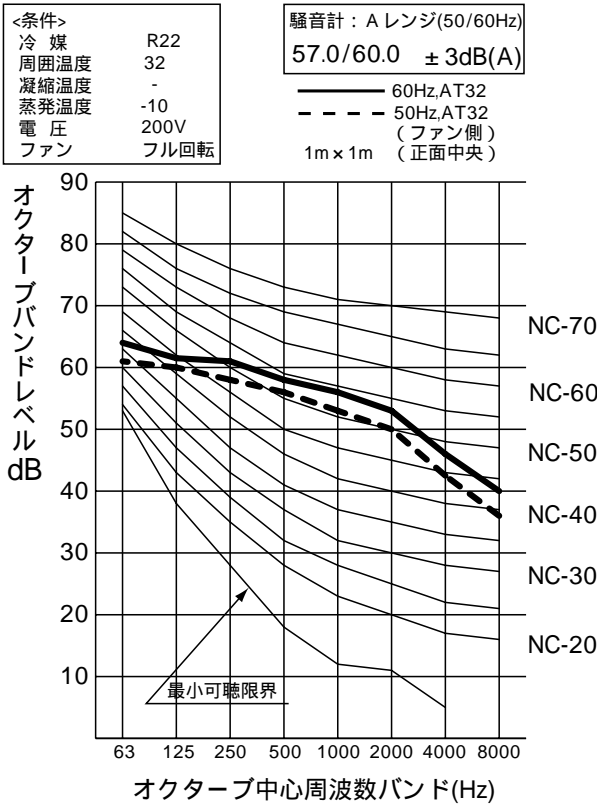


5.4 騒音特性

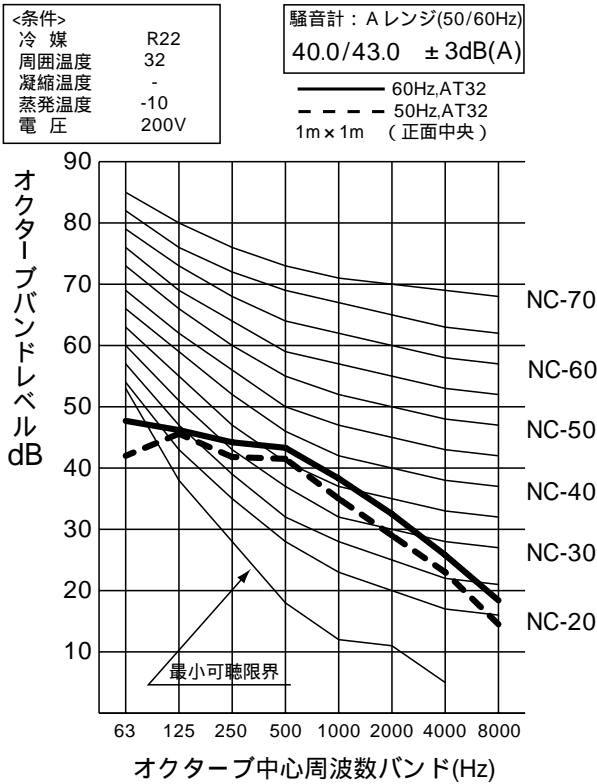
MCF-61NS(SL)



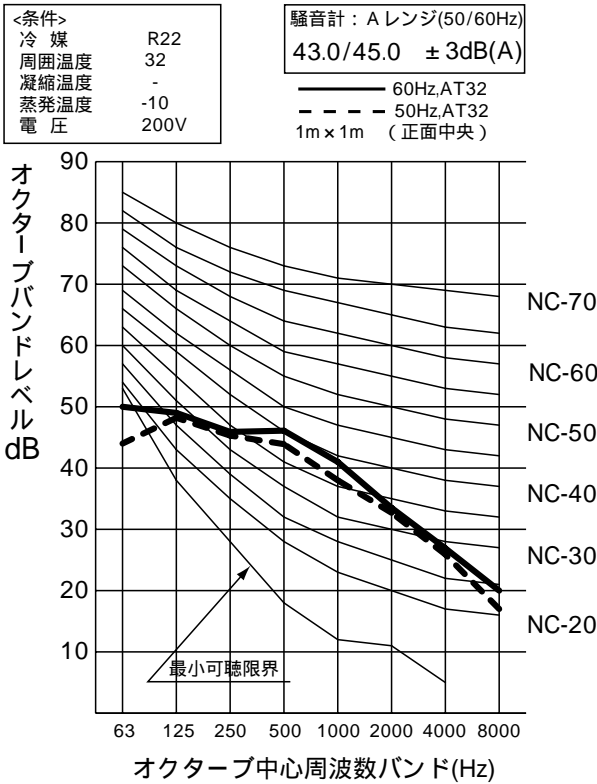
MCF-72NS(SL)



5.4.2 空冷式（上吹出しタイプ）
MCF-41NU(SL)



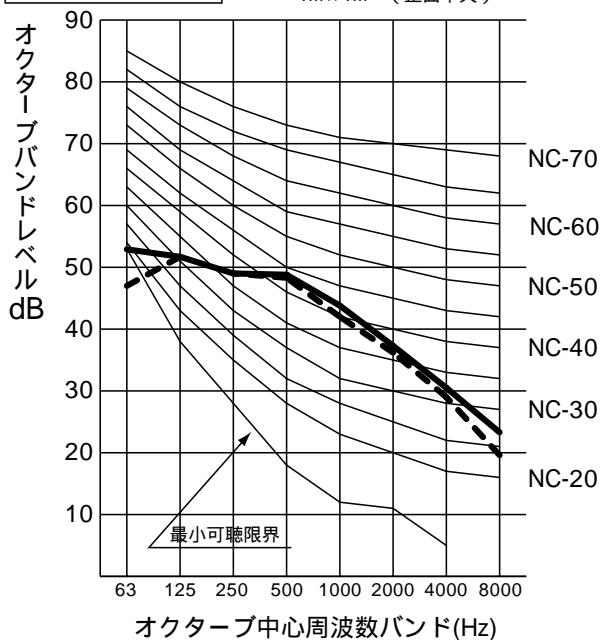
MCF-51NU(SL)



5.4 騒音特性

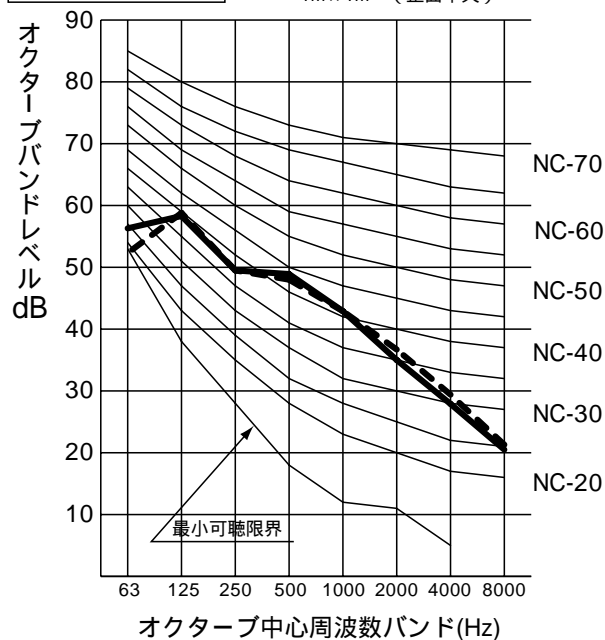
MCF-61NU(SL)

<条件>		騒音計：Aレンジ(50/60Hz)
冷媒	R22	47.0/48.0 ± 3dB(A)
周囲温度	32	— 60Hz, AT32
凝縮温度	-	- - 50Hz, AT32
蒸発温度	-10	1m × 1m (正面中央)
電圧	200V	



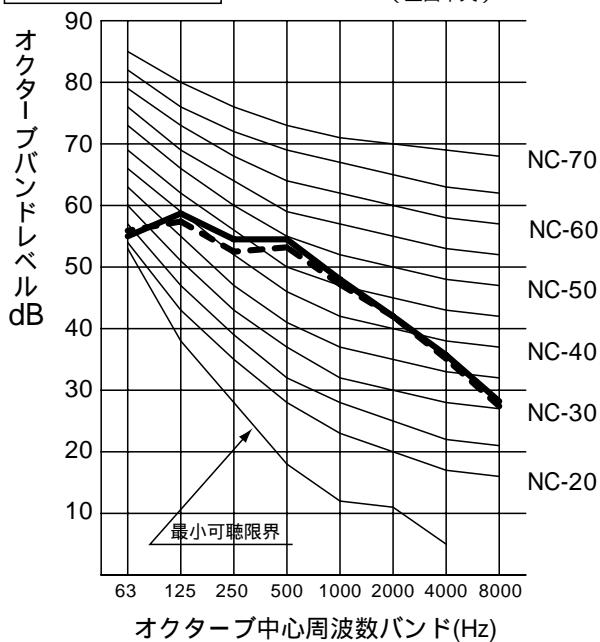
MCF-71NU(SL)

<条件>		騒音計：Aレンジ(50/60Hz)
冷媒	R22	48.0/48.0 ± 3dB(A)
周囲温度	32	— 60Hz, AT32
凝縮温度	-	- - 50Hz, AT32
蒸発温度	-10	1m × 1m (正面中央)
電圧	200V	



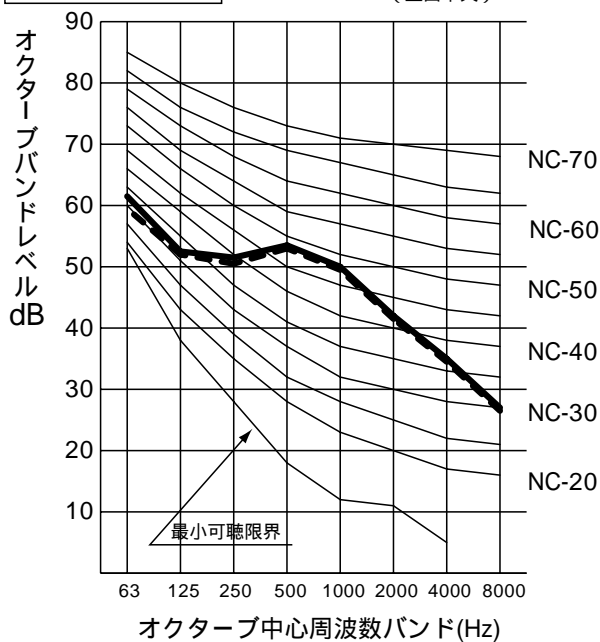
MCF-81NU(SL)

<条件>		騒音計：Aレンジ(50/60Hz)
冷媒	R22	52.0/53.0 ± 3dB(A)
周囲温度	32	— 60Hz, AT32
凝縮温度	-	- - 50Hz, AT32
蒸発温度	-10	1m × 1m (正面中央)
電圧	200V	



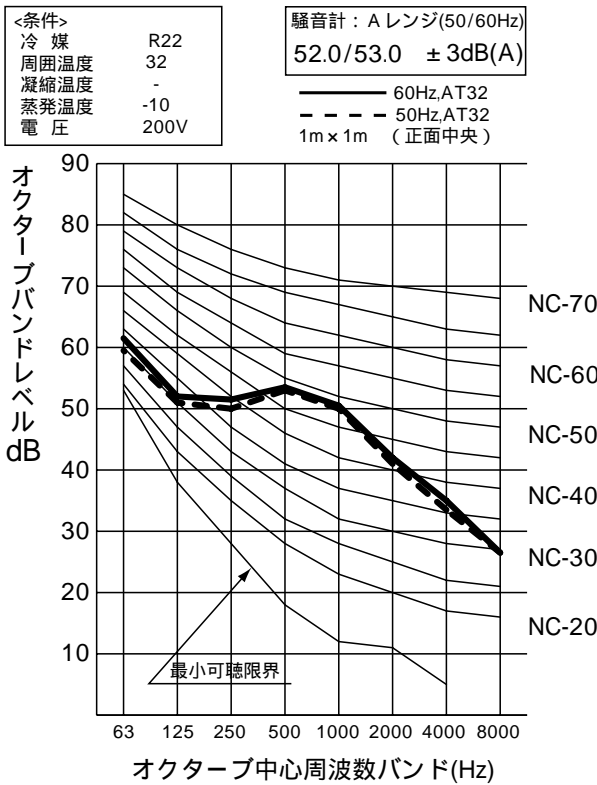
MCF-104NU(SL)

<条件>		騒音計：Aレンジ(50/60Hz)
冷媒	R22	52.0/52.5 ± 3dB(A)
周囲温度	32	— 60Hz, AT32
凝縮温度	-	- - 50Hz, AT32
蒸発温度	-10	1m × 1m (正面中央)
電圧	200V	

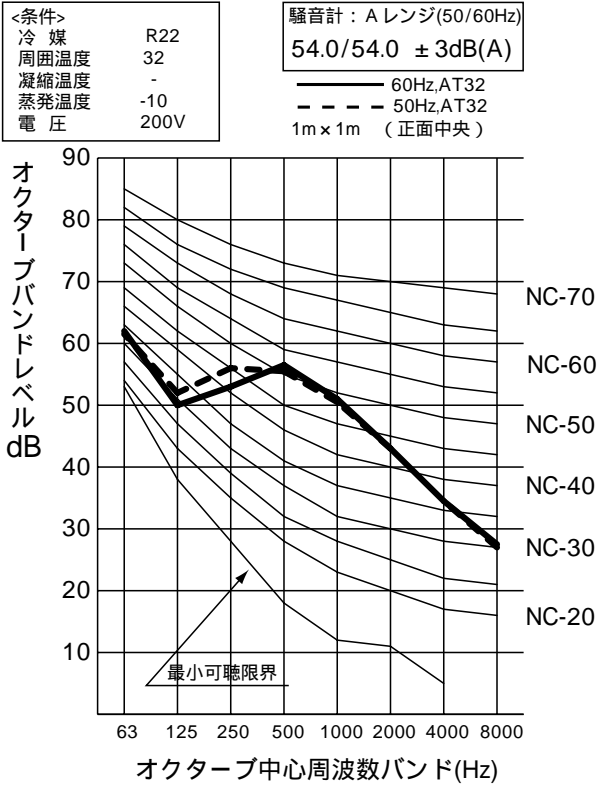


5.4 騒音特性

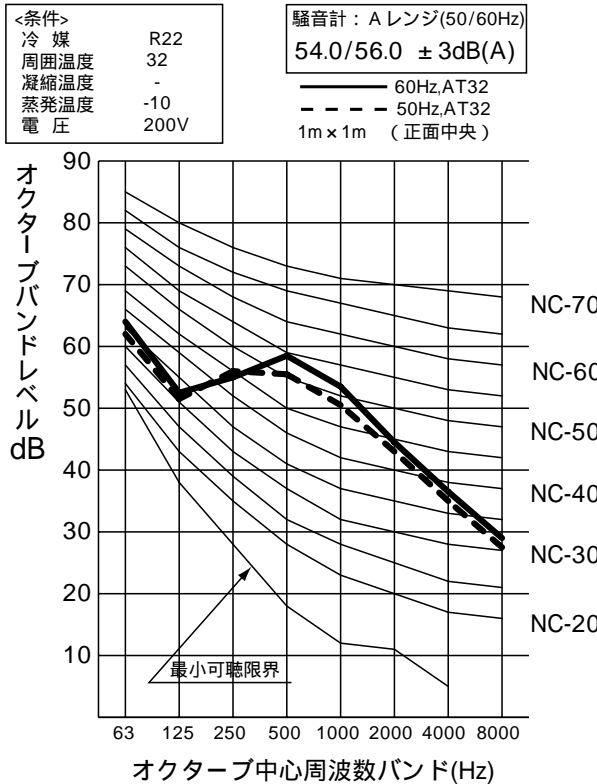
MCF-124NU(SL)



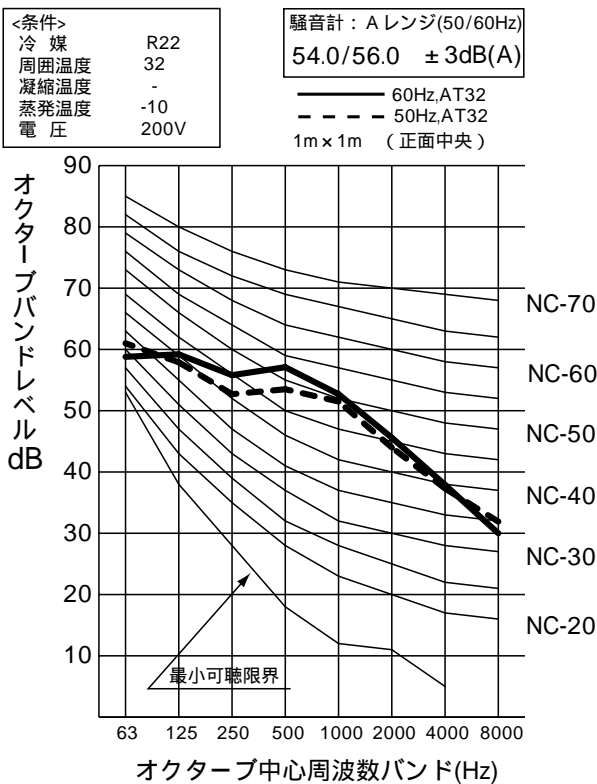
MCF-154NU(SL)



MCF-184NU(SL)

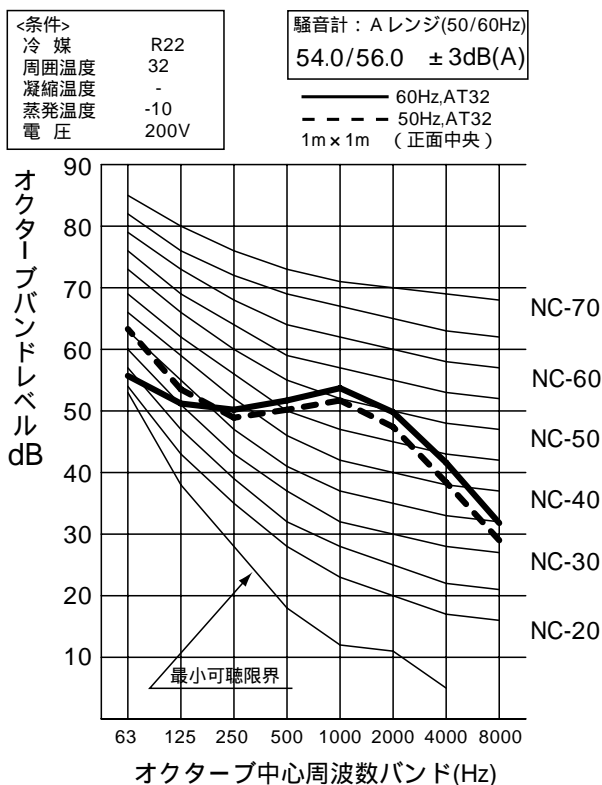


MCF-204NU(SL)

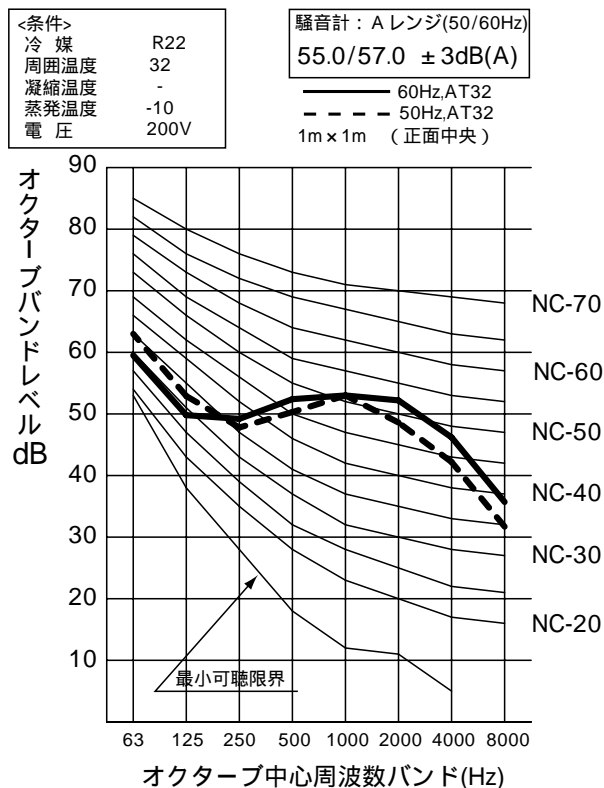


5.4 騒音特性

MCF-250NU(SL)

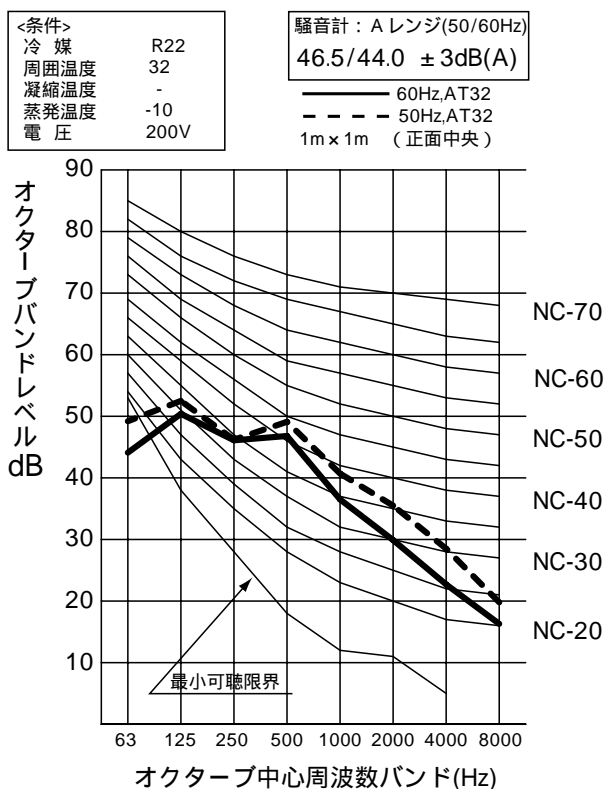


MCF-300NU(SL)

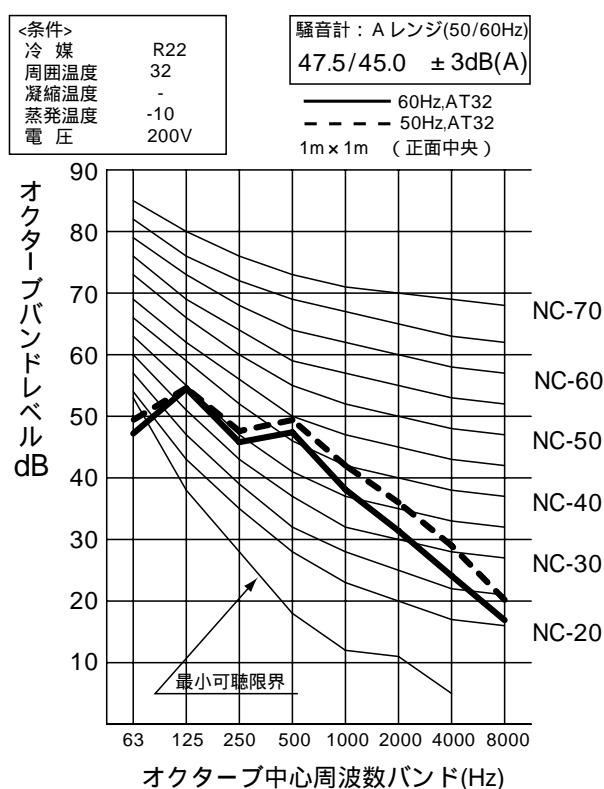


コンデンサユニット

5.4.3 空冷式（低騒音タイプ） MCF-100LNU(SL)



MCF-150LNU(SL)



コンデンサ組合せ(条件別使用一覧)

コンデンサ	ユニット	MCF-82CP		MCF-102CP		MCF-122CP		MCF-152DP		MCF-201DP	
	使用冷媒	R22		R22		R22		R22		R22	
	吸込空気温度	標準	ランクアップ	標準	ランクアップ	標準	ランクアップ	標準	ランクアップ	標準	ランクアップ
	MCF-104NU(SL)		1	1							
	MCF-124NU(SL)	**				1					
	MCF-154NU(SL)				1		1	1			2
	MCF-184NU(SL)							1			
	MCF-204NU(SL)									1	

コンデンサ	ユニット	MCF-251CP		MCF-301DP		MCF-301CP		MCF-351CP		MCF-451DP	
	使用冷媒	R22		R22		R22		R22		R22	
	吸込空気温度	標準	ランクアップ	標準	ランクアップ	標準	ランクアップ	標準	ランクアップ	標準	ランクアップ
	MCF-104NU(SL)										
	MCF-124NU(SL)	2									
	MCF-154NU(SL)		2	2		2			3	3	
	MCF-184NU(SL)				2		2	2			3
	MCF-204NU(SL)										

コンデンサ	ユニット	MCF-451DPS		MCF-NL300LCP	
	使用冷媒	R22		R404A	
	吸込空気温度	標準	ランクアップ	標準	ランクアップ
	MCF-104NU(SL)				
	MCF-124NU(SL)				
	MCF-154NU(SL)	3		2	2
	MCF-184NU(SL)		3		
	MCF-204NU(SL)				

コンデンサ	ユニット	LCU-S250MSP				LCU-S300MSP			
	使用冷媒	R22				R22			
	吸込空気温度	標準		ランクアップ		標準		ランクアップ	
	蒸発温度	-45℃~-20℃	-20℃~-5℃	-45℃~-20℃	-20℃~-5℃	-45℃~-20℃	-20℃~-5℃	-45℃~-20℃	-20℃~-5℃
	MCF-104NU(SL)								
	MCF-124NU(SL)	2							
	MCF-154NU(SL)		2	2		2			3
	MCF-184NU(SL)				2		2	2	
	MCF-204NU(SL)								

コンデンサ	ユニット	LCU-S360MSP			
	使用冷媒	R22			
	吸込空気温度	標準		ランクアップ	
	蒸発温度	-45℃~-20℃	-20℃~-5℃	-45℃~-20℃	-20℃~-5℃
	MCF-104NU(SL)				
	MCF-124NU(SL)				
	MCF-154NU(SL)		3	3	
	MCF-184NU(SL)	2			3
	MCF-204NU(SL)				

注) 1.表中**はMCF-71NU(MCF-72NS)を各1台使用です。
2.表中の数値はコンデンサユニットの使用台数です。
3.コンデンサ連結用ヘッダーはオプション部品です。